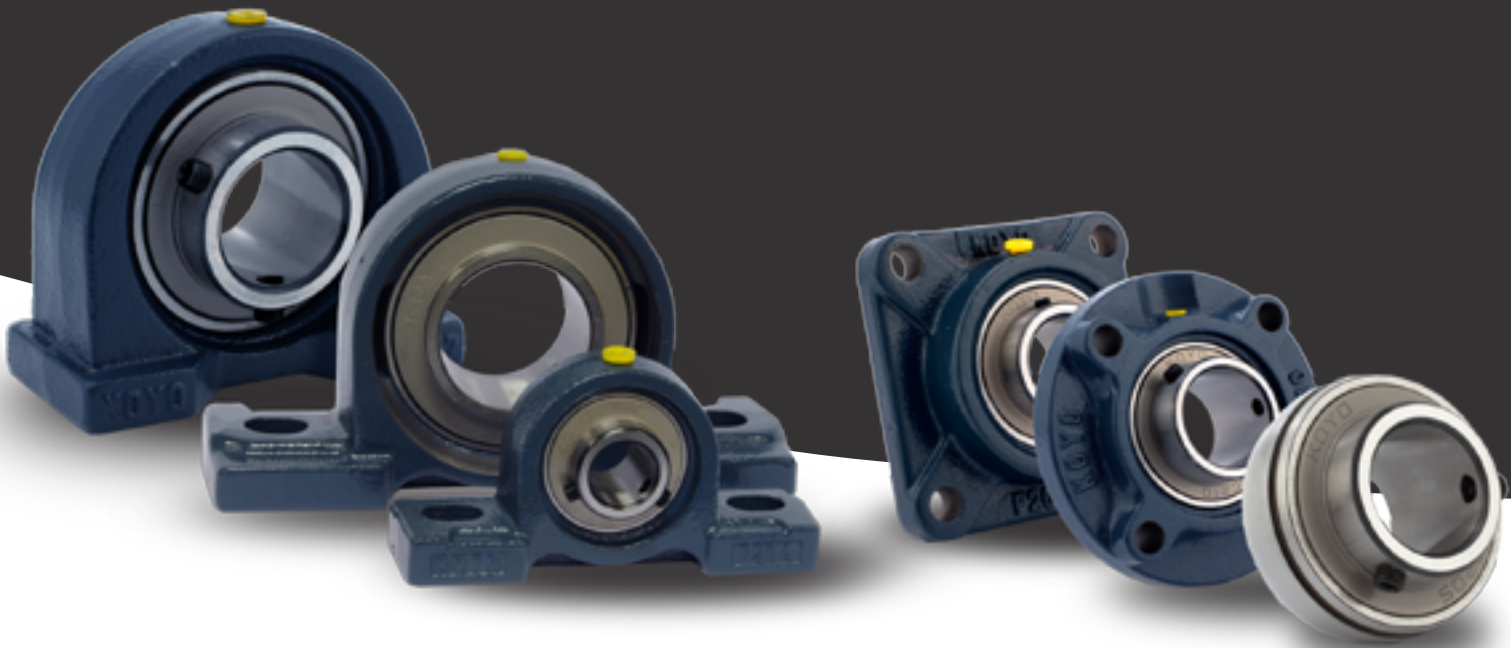
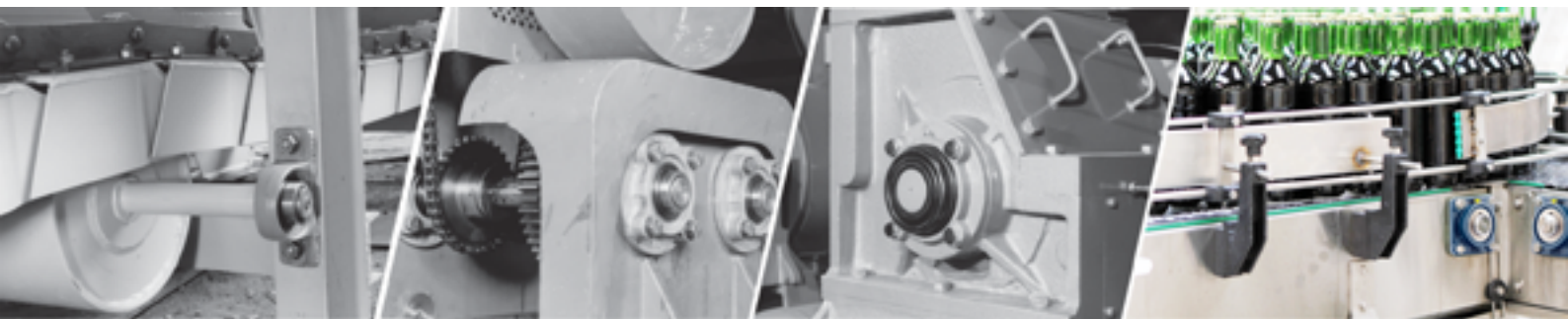


Koyo



Gehäuselagereinheiten



JTEKT

Koyo | TOYODA

Koyo Gehäuselagereinheiten

„Erleben Sie unsere Qualität...“

Einleitung

Koyo Gehäuselagereinheiten stehen für hohe Qualität und Leistung und sind für ihre Zuverlässigkeit in puncto Genauigkeit und hervorragender Belastbarkeit bekannt. Diese Gehäuselagereinheiten bestehen aus einem Gehäuse und einem eingebauten Lager. Diese sind in einer Vielzahl von Materialien und Gehäusen erhältlich, was eine einfache Handhabung und Installation ermöglicht.

Unsere Lagereinheiten liefern auch in widrigen Umfeldern, eine Nutzungsdauer der Spitzenklasse, wenn sie für den jeweiligen Einsatzfall optimal ausgewählt wurden. Erleben Kunden unsere Produkte, erleben sie Qualität.

Leistungsmerkmale

Unsere Produktpalette umfasst Gehäuselagereinheiten mit den folgenden Eigenschaften:

- ✓ Hohe Belastbarkeit und Präzision
- ✓ Hervorragende Abdichtung
- ✓ Sehr stabiles und robustes Gehäuse
- ✓ Selbstausrichtender Mechanismus und optimaler Sitz
- ✓ Einfache Schmierung
- ✓ Einfache Montage und Handhabung

1. Hohe Belastbarkeit und Präzision

Die Schale unserer Lagereinheit ist gleich wie beim einreihigen Rillenkugellager und kann Axial- und Radialkräfte in beiden Richtungen aufnehmen. Die Toleranz entspricht der eines Standardlagers. Sie gewährleisten auch bei hohen Drehzahlen eine hohe Rundlaufgenauigkeit.

2. Selbstausrichtender Mechanismus und optimaler Sitz

Die kugelförmige Außenfläche des Außenrings kompensiert zusammen mit einer konkaven Gehäusebohrung den statischen Winkelfehler. Unsere Gehäuselagereinheiten liefern hervorragende Präzision, optimalen Sitz und durch den selbstausrichtenden Lagermechanismus eine hervorragende Laufzentrierung. Der maximal zulässige Einstellwinkel für den zentrierten Lauf einer Standardlagereinheit beträgt 3° (bei Gehäuselagereinheiten mit Lagerdeckel beträgt der maximale Winkel 1°)



Abb. 1 Zulässiger Einstellwinkel der Gehäuselagereinheit

3. Hervorragende Abdichtung

Eine Öldichtung aus Synthetikautschuk am Lageraußenring sowie ein Schleuderring am Lagerinnenring bieten Schutz vor Verunreinigungen.

Eine neu entwickelte Dichtung mit einer nach innen gerichteten Dichtlippe kann das Fett bei laufendem Lager zurück zu den Kugeln und in die Laufbahn führen. Das erhöht den Wirkungsgrad und verlängert die Lagerlebensdauer.

In Umfeldern mit viel Staubentwicklung oder hoher Luftfeuchtigkeit empfiehlt sich der Einsatz einer Dichtung mit Doppel- oder Dreifachdichtlippe (Zusatzcode: L2/ L3) oder einer Einheit mit Lagerdeckel (Zusatzcode: C, CD, FC, FD). Diese beiden Lösungen verhindern das Eindringen von Wasser und Staub aus dem Umfeld und verlängern so die Lagerlebensdauer.

4. Einfache Schmierung

Jede Gehäuselagereinheit besitzt einen Schmiernippel am Gehäuse, damit während des Betriebs frisches Schmierfett stets gleichmäßig im Lagerhohlraum verteilt wird. Bei Verwendung eines Lagers in einem Umfeld mit viel Staubentwicklung, hoher Luftfeuchtigkeit und/oder hohen Temperaturen empfehlen wir eine Schmierung in regelmäßigen Abständen.

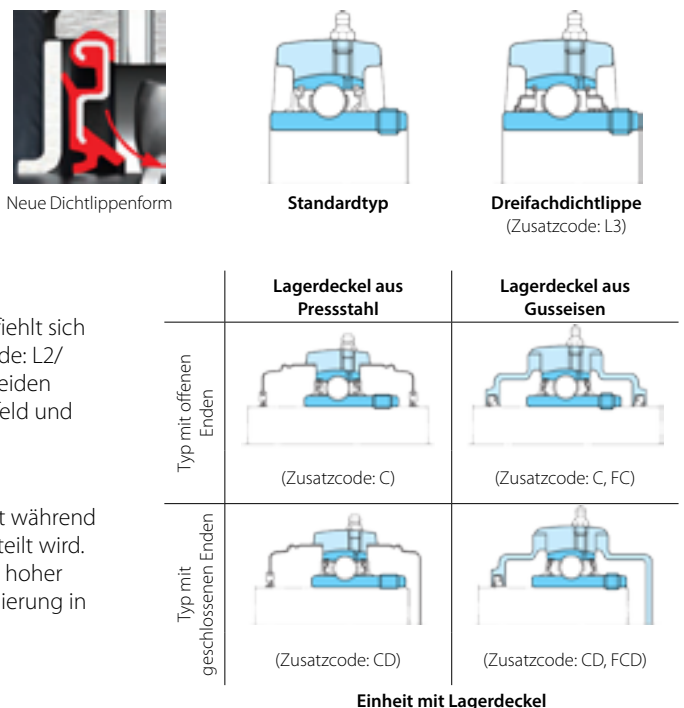


Abb. 2 Gehäuselagereinheit-Abdichtmechanismus



5. Sehr stabiles und robustes Gehäuse

Das Lagergehäuse ist so konstruiert, dass es die auf das Lager einwirkenden Belastungen absorbiert und sich daher weniger verformt. Durch die Kombination moderner Guss- und Pressverfahren, einer speziellen Pulverbeschichtung auf der Oberfläche und der Auswahl nur der besten Materialien gewährleisten wir eine längere Nutzungsdauer für unserer Lagereinheiten.

6. Einfache Montage und Handhabung

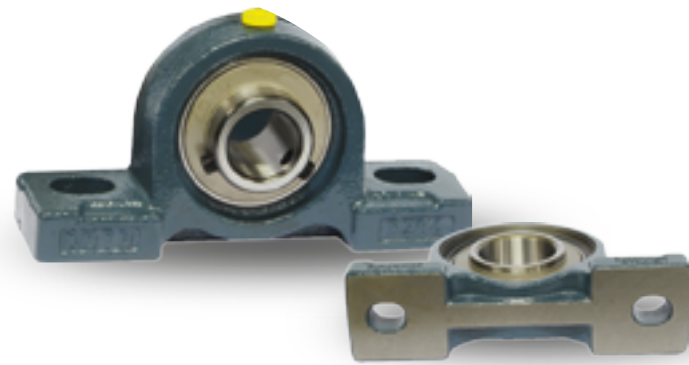
Die Gehäuselager lassen sich ohne aufwändige Modifikationen mit Maschinen verschrauben. Es ist keine zusätzliche Schmierung oder Abdichtung erforderlich, und durch Einhalten der optimalen Abstände zwischen Bohrung und Welle lässt sich der perfekte Sitz erzielen. Die Montage von Koyo Gehäuselagern ist zeitsparend durch leichten Einbau und minimale Wartung.

Zum Befestigen des Lagers auf der Welle gibt es 3 Verfahren:

1. Stellschraube auf der Zylinderbohrung am Innenring
2. Adapter in der konischen Bohrung des Innenrings
3. Exzentrsperrkranz auf der Zylinderbohrung am Innenring

Neues Stehlager JHS-3i

Mit 3 wichtigen Verbesserungen bei Gehäusekonstruktion, Abdichtung und Schmierung können sich Kunden weiterhin auf die Qualität unserer Produkte verlassen.



3 wichtige Verbesserungen: 3i

1. Neue optimierte Gehäusekonstruktion

Die optimierte Gehäusekonstruktion sorgt für eine sicherere und feste Befestigung des Stehlagers am Rahmen. Es treten keine Vibrationen auf, weil es kein Spiel zwischen Gehäuse und Rahmen gibt. Durch das Beseitigen der herkömmlichen Rippen auf beiden Seiten und dem größeren Schraubbereich verbessert sich die Praktikabilität. Das ist ein bahnbrechend neues Gehäuse mit 30 % höherer Festigkeit trotz der Eliminierung der Rippen und 7 % geringerem Gewicht.

2. Neue Dichtung gewährleistet leistungsstarke Schmierung

Unser Sortiment an Stehlagergehäusen bietet jetzt ebenfalls neue Dichtungen, damit eine perfekte Schmierung erzielt wird und sich die Lagerlebensdauer verlängert.

3. Besseres Lithium-Lagerfett —> hohe Belastbarkeit - extremer Druck - wasserfest

Unsere Gehäuselager werden mit hochwertigem Lithium-Lagerfett geliefert. Das Lithium-Komplexfett NLGI 2 bietet erhebliche Verbesserungen gegenüber herkömmlichem lithiumseifenbasiertem Schmiermittel. Es funktioniert äußerst gut unter einer Vielzahl qualitativ anspruchsvoller Betriebsbedingungen, einschließlich großen Temperaturbereichen, variablen Drehzahlen, unterschiedlichen Wasserverschmutzungsgraden, Vibrationen, extremem Druck sowie hohen Stoßbelastungen. Dieses Lithiumfett ist auch mit vorhandenem Fett kompatibel.

Weitere Informationen zu unseren JHS-3i-Stehlagergehäusen finden Sie auf einem gesonderten Infoblatt für dieses Sortiment.

Häufige Einsatzfälle



Bandtransportsysteme



Textilmaschinen



Baumaschinen



Landwirtschaftsmaschinen



Systeme in der Nahrungsmittel- und Getränkeindustrie



Verpackungssysteme

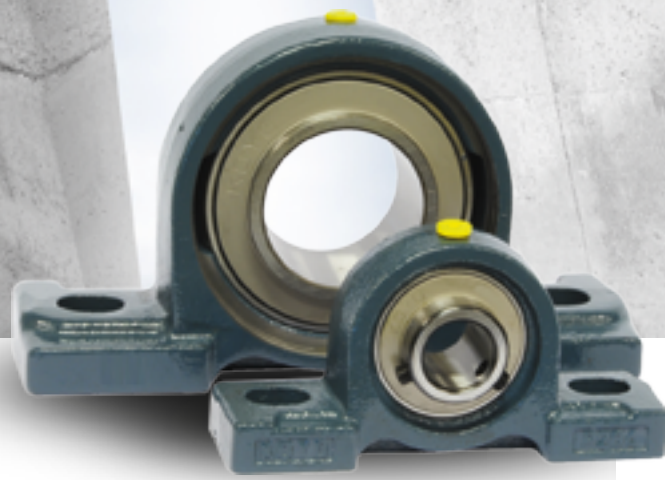
Koyo Gehäuselagereinheiten kommen in einer Reihe von Anwendungsfällen mit beweglichen Teilen zum Einsatz, bei denen Präzision und hohe Belastbarkeit gefragt sind. Funktionszuverlässigkeit, herausragend lange Nutzungsdauer und Wirtschaftlichkeit sind die wichtigsten Parameter unseres umfangreichen Sortiments und bieten unseren Kunden sichere Lösungen für ihre Einsatzfälle. Typische Anwendungen für unsere Gehäuselagereinheiten sind zum Beispiel Bandtransportsysteme, Textil-, Bau- und Landwirtschaftsmaschinen, Nahrungsmittel- und Getränkeindustrie und Verpackungssysteme.

Tough on Friction, Kind to Earth







Unser Gehäuselagersortiment

Gehäuse aus: Gusseisen und für begrenzte Bereiche * Aluminiumlegierung / ** Edelstahl / *** Stahlplatte				
	Typ	Bohrungsdurchmesser, metrisch	Bohrungsdurchmesser, Zoll	Zubehör
	UCP201~UCP218	12~90 mm	1/2~3 1/2"	Hinweis 1)
	UCP305~UCP328	25~140 mm	1~4"	Hinweis 2)
	UCPX05~UCPX20	25~100 mm	1~4"	Hinweis 1)
	UKP205~UKP218	Konischer Bohrungsadapter H/HE/HS	3/4~4 1/2"	Hinweis 1)
	UKP305~UKP328	Konischer Bohrungsadapter H/HE/HS	3/4~4 1/2"	Hinweis 2)
	UKPX05~UKPX20	Konischer Bohrungsadapter H/HE/HS	3/4~3 1/2"	Hinweis 1)
	NAP201~NAP215	12~75 mm	1/2~2 15/16"	Hinweis 3)
	NAPK201~NAPK215	12~75 mm	1/2~2 15/16"	Hinweis 3)
	UCIP208~UCIP213	40~65 mm	1 1/2~2 1/2"	Hinweis 1)
	UCIP313~UCIP328	65~140 mm	2 1/2~4"	Hinweis 2)
	UKIP208~UKIP213	Konischer Bohrungsadapter H/HE/HS	1 1/4~2 3/8"	Hinweis 1)
	UKIP313~UKIP328	Konischer Bohrungsadapter H/HE/HS	2 1/4~4 1/2"	Hinweis 2)
	UCPA201~UCPA210	12~50 mm	1/2~2"	Hinweis 3)
	UCPH201~UCPH210	12~50 mm	1/2~2"	Hinweis 3)
	BLP201~BLP208	12~40 mm	1/2~1 1/2"	Hinweis 3)
	ALP201~ALP208	12~40 mm	1/2~1 9/16"	Hinweis 3)
	*UP000~UP006	10~30 mm	Keine Angaben in Zoll	Hinweis 4)
	**UCSP204H1S6~UCSP210H1S6	20~50 mm	Keine Angaben in Zoll	Hinweis 5)
**UCSPA204H1S6~UCSPA208H1S6	20~40 mm	Keine Angaben in Zoll	Hinweis 5)	
**UCSP000S6~UCSP006S6	10~30 mm	Keine Angaben in Zoll	Hinweis 4)	
***SBPP201~SBPP206	12~30 mm	1/2~1 1/4"	Hinweis 3)	
***SAPP201~SAPP206	12~30 mm	1/2~1 1/4"	Hinweis 3)	
	UCF201~UCF218	12~90 mm	1/2~2 1/2"	Hinweis 1)
	UCF305~UCF328	25~140 mm	1~4"	Hinweis 2)
	UCFX05~UCFX20	25~100 mm	1~4"	Hinweis 1)
	UCF201E~UCF217E	12~85 mm	1~3 1/4"	Hinweis 3)
	UCFX05E~UCFX17E	25~85 mm	1~3 7/16"	Hinweis 3)
	NANF201~NANF212	12~60 mm	1/2~2 7/16"	Hinweis 3)
	UKF205~UKF218	Konischer Bohrungsadapter H/HE/HS	3/4~4 1/2"	Hinweis 1)
	UKF305~UKF328	Konischer Bohrungsadapter H/HE/HS	3/4~4 1/2"	Hinweis 1)
	UKFX05~UKFX20	Konischer Bohrungsadapter H/HE/HS	3/4~3 1/2"	Hinweis 1)
	UCFS305~UCFS328	25~140 mm	1~4"	Hinweis 2)
	UKFS305~UKFS328	20~125 mm	3/4~4 1/2"	Hinweis 2)
	**UCSF204H1S6~UCSF210H1S6	20~50 mm	Keine Angaben in Zoll	Hinweis 5)
	UCFL201~UCFL218	12~90 mm	1/2~3 1/2"	Hinweis 1)
	UCFL305~UCFL326	25~130 mm	1/2~4"	Hinweis 2)
	UCFLX05~UCFLX10	25~50 mm	1/2"	Hinweis 1)
	UCFL201E~UCFL217E	12~75 mm	1/2~3	Hinweis 3)
	NANFL201~NANFL211	12~55 mm	1/2~2 3/16"	Hinweis 3)
	UKFL205~UKFL218	Konischer Bohrungsadapter H/HE/HS	3/4~3"	Hinweis 1)
	UKFL305~UKFL326	Konischer Bohrungsadapter H/HE/HS	3/4~4 1/2"	Hinweis 2)
	UKFLX05~UKFLX10	Konischer Bohrungsadapter H/HE/HS	3/4~1 3/4"	Hinweis 6)
	UCFA201~UCFA211	12~55 mm	2 3/16"	Hinweis 3)
	UCFB201~UCFB210	12~50 mm	1/2~2"	Hinweis 3)
	BLF201~BLF207	12~35 mm	1/2~1 7/16"	Hinweis 3)
	ALF201~ALF207	12~35 mm	1/2~1 7/16"	Hinweis 3)
	*UFL08+UFL000~UFL006	8~30 mm	Keine Angaben in Zoll	Hinweis 4)
	**UCSFL204H1S6~UCSFL210H1S6	20~50 mm	Keine Angaben in Zoll	Hinweis 5)
	**USFL000S6~USFL006S6	10~30 mm	Keine Angaben in Zoll	Hinweis 4)
	UCFC201~UCFC218	12~90 mm	1/2~3 1/2"	Hinweis 1)
	UCFCX05~UCFCX20	25~100 mm	1~4"	Hinweis 1)
	UKFC205~UKFC218	Konischer Bohrungsadapter H/HE/HS	3/4~3"	Hinweis 1)
	UKFCX05~UKFCX20	Konischer Bohrungsadapter H/HE/HS	3/4~3 1/2"	Hinweis 1)
	UCFCX05E~UCFCX20E	25~100 mm	1~4"	Hinweis 3)







Gehäuse aus Gusseisen mit Kugelgraphit (Sphäroguss) sind ebenfalls erhältlich. Befestigungstyp „J“ ist Standard, aber die Typen „H“ & „K“ sind auf Anfrage ebenfalls lieferbar.



Gehäuse aus: Gusseisen und für begrenzte Bereiche * Aluminiumlegierung / ** Edelstahl / * Stahlplatte**

	Typ	Bohrungsdurchmesser, metrisch	Bohrungsdurchmesser, Zoll	Zubehör
	***SBPF201~SBPF207	12~35 mm	1/2~1 7/16"	Hinweis 3)
	***SBPFL201~SBPFL207	12~35 mm	1/2~1 7/16"	Hinweis 3)
	***SAPF201~SAPF207	12~35 mm	1/2~1 7/16"	Hinweis 3)
	***SAPFL201~SAPFL207	12~35 mm	1/2~1 7/16"	Hinweis 3)
	UCT201~UCT217	12~85 mm	1/2~3 1/4"	Hinweis 1)
	UCT305~UCT328	25~140 mm	1~4"	Hinweis 2)
	UCTX05~UCTX17	25~85 mm	1~3 7/16"	Hinweis 6)
	UKT205~UKT217	Konischer Bohrungsadapter H/HE/HS	3/4~3"	Hinweis 1)
	UKT305~UKT328	Konischer Bohrungsadapter H/HE/HS	3/4~4 1/2"	Hinweis 2)
	UKTX05~UKTX17	Konischer Bohrungsadapter H/HE/HS	3/4~3"	Hinweis 6)
	UCT201E~UCT217E	12~85 mm	1/2~3 1/4"	Hinweis 3)
	UCTX05E~UCTX17E	25~85 mm	1~3 7/16"	Hinweis 3)
**UCST204H1S6~UCST210H1S6	20~50 mm	Keine Angaben in Zoll	Hinweis 5)	
	UCC201~UCC213	12~65 mm	1/2~2 1/2"	Hinweis 3)
	UCC305~UCC328	25~140 mm	1~4"	Hinweis 3)
	UCCX05~UCCX12	25~60 mm	1~2 7/16"	Hinweis 3)
	UKC205~UKC213	Konischer Bohrungsadapter H/HE/HS	3/4~2 3/8"	Hinweis 3)
	UKC305~UKC328	Konischer Bohrungsadapter H/HE/HS	3/4~4 1/2"	Hinweis 3)
	UKCX05~UKCX12	Konischer Bohrungsadapter H/HE/HS	3/4~2 1/8"	Hinweis 3)
	UCHA201~UCHA215	12~75 mm	1/2~3"	Hinweis 3)
	UCTH201/150~UCTH213/300	12~65 mm	1/2~2 1/2"	Hinweis 1)
	UCTL204/100~UCTL209/400	20~45 mm	Keine Angaben in Zoll	Hinweis 1)
	UCTU208~UCTU212	40~60mm	Keine Angaben in Zoll	Hinweis 1)
	UCTU313~UCTU318	65~90 mm	Keine Angaben in Zoll	Hinweis 2)
	SBPTH201~SBPTH205	12~25 mm	Keine Angaben in Zoll	Hinweis 3)
	SBNTH201~SBNTH205	12~25 mm	Keine Angaben in Zoll	Hinweis 3)
	LAGERSCHALEN:			
	UC201~UC218	12~90mm	3/4~3 1/2"	Option: Dichtlippe L2 oder L3
	UC305~UC328	25~140 mm	1~4"	Option: Dichtlippe L3
	UCX05~UCX20	25~100 mm	1~3 15/16"	Option: Dichtlippe L3
	UK205~UK218	Konischer Bohrungsadapter H/HE/HS	3/4~3"	Option: Dichtlippe L2 oder L3
	UK305~UK328	Konischer Bohrungsadapter H/HE/HS	3/4~4 1/2"	Option: Dichtlippe L3
	UKX05~UKX20	Konischer Bohrungsadapter H/HE/HS	3/4~3 1/2"	
	SU08~SU000~SU006	8~30 mm	Keine Angaben in Zoll	
	SB201~SB208	12~40 mm	Keine Angaben in Zoll	
	**UC204S6~UC210S6	20~50 mm	Keine Angaben in Zoll	Edelstahl
**SU000S6~SU006S6	10~30 mm	Keine Angaben in Zoll	Edelstahl	
	SA201~SA208	12~40 mm	1/2~1 9/16"	Exzenterkranzring
	SA201F~SA211F	12~55 mm	1/2~2 3/16"	Exzenterkranzring
	NA201~NA215	12~75 mm	1/2~3"	Exzenterkranzring
	ER201~ER212	12~60 mm	1/2~2 7/16"	Zylinderbohrung und Außendurchm.
	RB201~RB208	12~40 mm	1/2~1 9/16"	Zylinderbohrung und Außendurchm.
	## Schmierfett für hohe/niedrige Temperatur			Code: D1/K2 und D2/K2 oder Sonderbestellung
	ADAPTER Hülse / Mutter / Unterlegscheibe			
	H2305X~H2322X	20~100 mm	Keine Angaben in Zoll	Adapter-Komplettsatz
	H2324~H2328	110~125 mm	Keine Angaben in Zoll	Adapter-Komplettsatz
	HE2305X~HE2322X	Keine metrischen Angaben	3/4~4"	Adapter-Komplettsatz
	HE2324~HE2328	Keine metrischen Angaben	4 1/4~5"	Adapter-Komplettsatz
	HS2306X~HS2315X	Keine metrischen Angaben	7/8~2 5/8"	Adapter-Komplettsatz
	HA2306X~HA2320X	Keine metrischen Angaben	15/16~3 7/16"	Adapter-Komplettsatz
	HA2324~2328	Keine metrischen Angaben	4 3/16~4 15/16"	Adapter-Komplettsatz
	Hinweis: Zubehör	1) Lagerdeckel aus Pressstahl oder Gusseisen		4) Lagerdeckel mit Gummibesichtung
		2) Lagerdeckel aus Gusseisen		5) Lagerdeckel aus Edelstahl
		3) keine Lagerdeckel		6) Lagerdeckel aus Pressstahl

Vereinfachte Übersicht möglicher Kombinationen von Gehäuselagereinheiten

Typ	Gehäuse für Einheiten	Gehäuselager für Einheiten							
		Zylinderbohrung (mit Stellschrauben)				Konische Bohrung (mit Adapter)			
		UC200	UCX00	UC300	Edelstahl UC200S6	UK200	UKX00	UK300	
 Stehlagerbaugruppe	P200, PX00, P300 PK200 P200SC, P300SC	UCP200	UCPX00	UCP300		UKP200	UKPX00	UKP300	
	IP200, IP300 PA200, SPA200H1	UCIP200		UCIP300		UKIP200		UKIP300	
	PH200 LP200	UCPH200							
	P000, SP000 SP200H1				UCSPA200H1S6				
						UCSP200H1S6			
 Vierkantflanschtyp	F200, FX00, F300 F200E, FX00E SF200H1 NF200 FS300	UCF200 UCF200E	UCFX00 UCFX00E	UCF300		UKF200	UKFX00	UKF300	
				UCFS300	UCSF200H1S6			UKFS300	
 Ovalflanschtyp	FL200, FLX00, FL300 FL200E FA200	UCFL200 UCFL200E UCFA200	UCFLX00	UCFL300		UKFL200	UKFLX00	UKFL300	
	FB200 LF200	UCFB200							
	FL000, SFL000 NFL200 SFL200H1								
						UCSFL200H1S6			
 Rundflanschtyp mit Zapfengelenk	FC200, FCX00, FCX00E	UCFC200	UCFCX00 UCFCX00E			UKFC200	UKFCX00		
 Pressstahltyp	PF200 PFL200 PP200								
 Spannlagertyp	T200, TX00, T300 T200E, TX00E ST200H1 T200+H	UCT200 UCT200E UCTH200	UCTX00 UCTX200E	UCT300		UKT200	UKTX00	UKT300	
	TL200 TU200, TU300	UCTL200 UCTU200		UCTU300		(UKTL200) (UKTU200)		(UKTU300)	
	PTH200 NPTH200								
 Kartuschentyp	C200, CX00, C300	UCC200	UCCX00	UCC300		UKC200	UKCX00	UKC300	
 Hängertyp	HA200	UCHA200							
 Spannlagertyp	TH200 TL200 TU200-300 PTH200 NPTH200	UCTH200 UCTL200 UCTU200 UCPTH200 UCNPTH200		UCTH300					



Gehäuselager für Einheiten						Gehäuse für Einheiten	Typ	
Zylinderbohrung (mit Stellschrauben)			Zylinderbohrung (mit Exzentersperrkranz)					
„Compact“-Serie SU000	Edelstahl SU000S6	SB200	SA200	NA200				
					NAP200 NAPK200	P200, PX00, P300 PK200 P200SC, P300SC		
						IP200, IP300 PA200, SPA200H1		
			BLP200	ALP200		PH200 LP200		
UP000	USP000S6					P000, SP000 SP200H1		
						F200, FX00, F300 F200E, FX00E SF200H1 NF200 FS300		
						FL200, FLX00, FL300 FL200E, FA200		
			BLF200	ALF200		FB200 LF200		
UFL000	USFL000S6					FL000, SFL000 NFL200 SFL200H1		
						FC200, FCX00, FCX00E		
			SBPF200 SBPFL200 SBPP200	SAPF200 SAPFL200 SAPP200		PF200 PFL200 PP200		
						NAT200	T200, TX00, T300 T200E, TX00E ST200H1 T200+H	
							TL200 TU200, TU300	
			SBPTH200 SBNPTH200				PTH200 NPTH200	
						NAC200	C200, CX00, C300	
							HA200	

JTEKT Europe Bearings BV
Markerkant 13-01
1314 AL ALMERE, The Netherlands
☎ +31 (0)36 538 3333
✉ info-eu@jtekt.com

Koyo Italia SRL
Via G. Stephenson 43a
20157 Milano, Italy
☎ +39 (0)22 951 0844
✉ koyo.italia@jtekt.com

Koyo Benelux Branch Office
Energieweg 10a
2964 LE Groot-Ammers, The Netherlands
☎ +31 (0)18 460 6800
✉ info.Koyo.Benelux@jtekt.com

Koyo Kullager Scandinavia AB
Kanalvägen 5a
19461 Upplands-Väsby, Sweden
☎ +46 (0)85 942 1210
✉ kks-info@jtekt.com

Koyo Deutschland GMBH
Bargkoppelweg 4
22145 Hamburg, Germany
☎ +49 (0)40 679 0900
✉ info@jtekt.de

Koyo Romania Representative Office
Str. Dr. Lister 24, ap1
Sector 5, cod 050543 Bucarest, Romania
☎ +40 (0)21 410 4182
✉ carmen.berbecaru@jtekt.com (Romanian territory)
✉ mariabianca.predut@jtekt.com (Israeli & Greek territory)

Koyo France SA
1 rue François Jacob
92500 Rueil-Malmaison Cedex
☎ +33 (0)14 139 8000
✉ infokf@jtekt.com

Koyo UK LTD
Whitehall Avenue, Kingston, Milton Keynes
Buckinghamshire MK10 OAX, U.K.
☎ +44 (0)19 082 89300
✉ sales@koyo.co.uk

Koyo Iberica SL
Centro de Negocios,
Calle La Mancha no.1 oficina 1.2
28823 Coslada (Madrid), Spain
☎ +34 (0)91 329 0818
✉ info-kib@jtekt.com

JTEKT Poland Branch Office
(Koyo Needle Roller Bearings Division)
3. Maja 14
41-200 Sosnowiec, Poland
☎ +48 (0)32 746 7777
✉ info-eu@jtekt.com

www.koyo.eu << Besuchen Sie uns