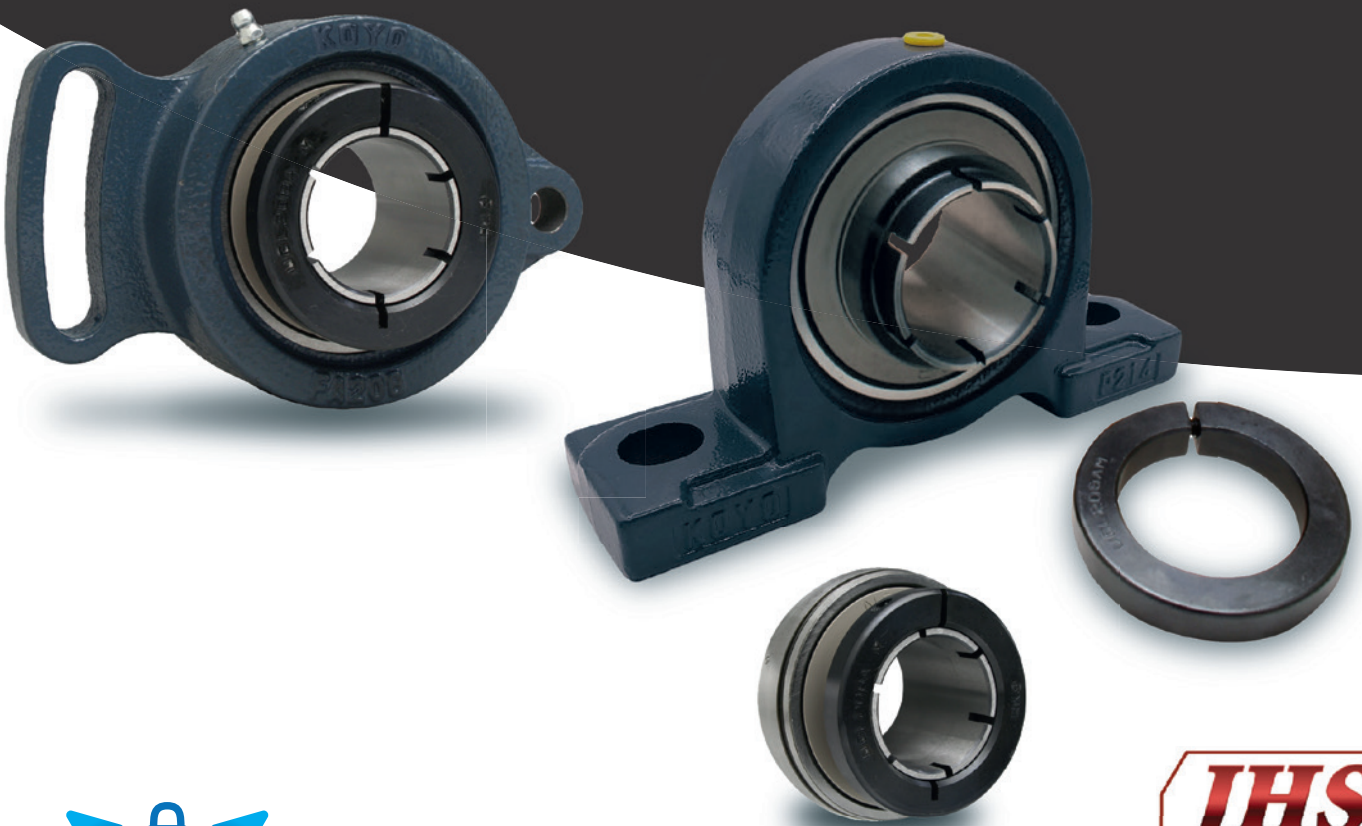


NEU

JTEKT



EasyFit NC-Gehäuselagereinheiten

360° fixiert

EasyFit NC-Gehäuselagereinheiten

3 Hauptvorteile:

Einfacher Einbau

360° Klemmhülse

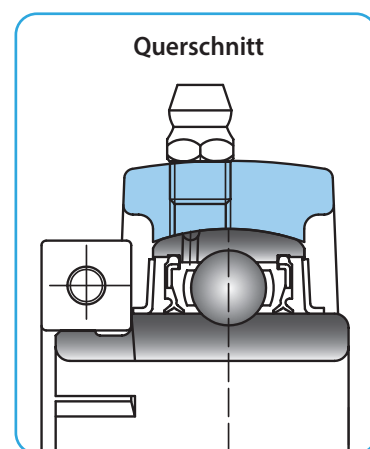
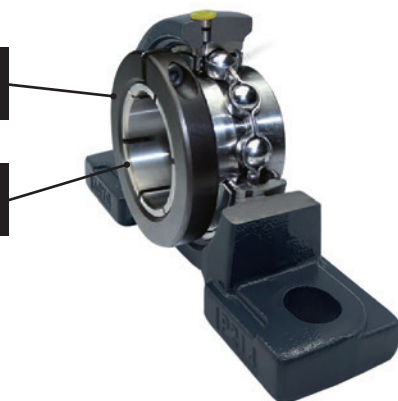
Längere Lagerlebensdauer

Einleitung

Mit der Einführung unserer neuen EasyFit NC-Gehäuselagereinheiten (BBU) konnten wir Kundenwünschen nach optimierter und verkürzter Montage entsprechen. Neben einer einfachen Installation gewährleisten EasyFit NC BBU eine längere Lebensdauer und eine verbesserte 360°-Fixierung auf der Welle

Standard-Sechskantkopfschraube

Konzentrische Klemmhülse



3 Hauptvorteile

1. Einfacher Einbau

Mit Koyo EasyFit NC BBU lässt sich die Welle einfacher und schneller einbauen. Durch Anziehen einer Standard-Sechskantkopfschraube in der Klemmhülse wird eine konzentrische 360°-Fixierung des Lagerinnenrings auf der Welle erreicht.

2. 360° fixiert

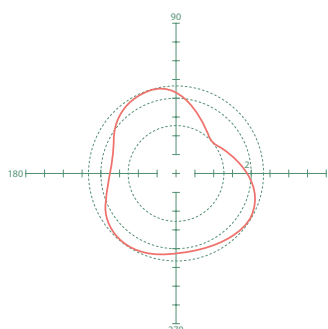
Die 360°-Klemmhülse vermeidet Schäden und Einkerbungen an der Welle. Gleichzeitig wird die Verformung der Lagerlaufbahn begrenzt, was im Vergleich zu Standardsystemen mit Stellschrauben zu verminderten Vibrationen und ruhigerem Lauf bei hohen Drehzahlen führt.

3. Längere Lagerlebensdauer

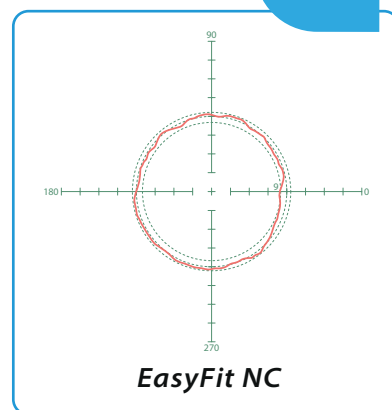
Die optimierte Rundheit der Lagerlaufbahn sorgt für ruhigeren Lauf, vermeidet zudem Reibverschleiss und trägt zu einer längeren Lagerlebensdauer bei.

Rundheit der Lagerlaufbahn

Verbesserte Ausführung



120°-STELLSCHRAUBE



EasyFit NC

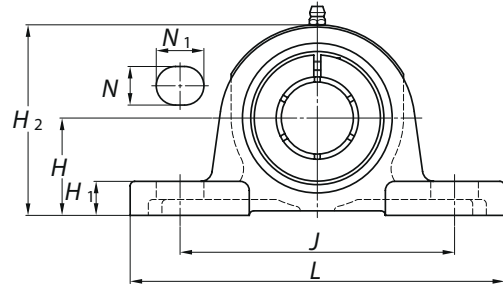
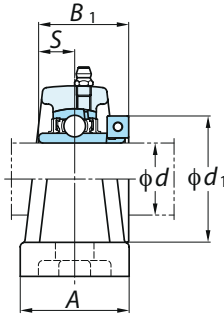
Hinweis: Das empfohlene Anzugsdrehmoment ist am Ende der Tabellen angegeben.

Stehlagereinheiten der EasyFit NC-Serie

NCP

Zylinderbohrung (mit konzentrischer Klemmhülse)

d 20 ~ 60 mm



Wellen- durchm. mm Zoll	Abmessungen											Gewinde	Lagereinheit- Nr.	Gehäuse- Nr.	Lager- Nr.	Masse													
	H	L	A	J	N	N ₁	H ₁	H ₂	B ₁	S	d ₁						Zoll mm	kg											
20	3/4	1 5/16	5	1 1/2	3 3/4	1/2	23/32	1/2	2 17/32	1 9/32	1/2	1 3/4	3/8	NCP204-12 NCP204	P204	NC204-12 NC204	0.80												
		33.3	127	38	95	13	18	16	65	32.5	12.7	44.5	M10																
25	7/8	1 7/16	5 1/2	1 1/2	4 1/8	1/2	23/32	1/2	2 25/32	1 7/16	9/16	1 15/16	3/8	NCP205-14 NCP205-15 NCP205 NCP205-16	P205	NC205-14 NC205-15 NC205 NC205-16	1.0												
	15/16																	36.5	140	38	105	13	18	13	70	36.5	14.3	49.2	M10
	1																												
30	1 1/8	1 11/16	6 1/2	1 7/8	4 3/4	21/32	13/16	19/32	3 5/16	1 9/16	5/8	2 3/16	1/2	NCP206-18 NCP206 NCP206-19 NCP206-20	P206	NC206-18 NC206 NC206-19 NC206-20	1.5												
	1 3/16																	42.9	165	48	121	17	21	17	84	39.7	15.9	55.6	M14
	1 1/4																												
35	1 1/4	1 7/8	6 9/16	1 7/8	5	21/32	13/16	5/8	3 21/32	1 3/4	11/16	2 7/16	1/2	NCP207-20	P207	NC207-20	1.9												
																		47.6	167	48	127	17	21	18	95	44.5	17.5	61.9	M14
	1 3/8																	1 7/8	6 9/16	1 7/8	5	21/32	13/16	5/8	3 21/32	1 3/4	11/16	2 9/16	1/2
1 7/16	47.6	167	48	127	17	21	18	95	44.5	17.5	65.1	M14																	
40	1 1/2	1 15/16	7 1/4	2 1/8	5 13/32	21/32	13/16	21/32	3 27/32	2	3/4	2 11/16	1/2	NCP208-24 NCP208	P208	NC208-24 NC208	2.4												
																		49.2	184	54	137	17	21	18	98	50.8	19	68.3	M14
45	1 5/8	2 1/8	7 15/32	2 1/8	5 3/4	21/32	13/16	21/32	4 3/16	2	3/4	2 13/16	1/2	NCP209-26	P209	NC209-26	2.6												
																		54	190	54	146	17	21	20	106	50.8	19	71.4	M14
	1 11/16																	2 1/8	7 15/32	2 1/8	5 3/4	21/32	13/16	21/32	4 3/16	2	3/4	2 15/16	1/2
1 3/4	54	190	54	146	17	21	20	106	50.8	19	74.6	M14																	
50	1 15/16	2 1/4	8 1/8	2 3/8	6 1/4	25/32	7/8	3/4	4 7/16	2 3/32	3/4	3 3/8	5/8	NCP210-31 NCP210 NCP210-32	P210	NC210-31 NC210 NC210-32	3.5												
	2																	57.2	206	60	159	20	22	21	113	53.1	19	85.7	M16
55	2	2 1/2	8 5/8	2 3/8	6 23/32	25/32	7/8	3/4	4 29/32	2 1/4	7/8	3 1/2	5/8	NCP211-32	P211	NC211-32	4.0												
																		63.5	219	60	171	20	22	23	125	57.1	22.2	88.9	M16
	2 3/16																	2 1/2	8 5/8	2 3/8	6 23/32	25/32	7/8	3/4	4 29/32	2 1/4	7/8	3 5/8	5/8
	63.5	219	60	171	20	22	23	125	57.1	22.2	92.1	M16																	
60	2 1/4	2 3/4	9 1/2	2 3/4	7 1/4	25/32	31/32	7/8	5 7/16	2 5/8	1	4 1/16	5/8	NCP212-36	P212	NC212-36	5.6												
																		69.8	241	70	184	20	25	25	138	66.7	25.4	103.2	M16
	2 7/16	2 3/4	9 1/2	2 3/4	7 1/4	25/32	31/32	7/8	5 7/16	2 5/8	1	4 1/8	5/8	NCP212 NCP212-39	P212	NC212 NC212-39	5.6												
	69.8																	241	70	184	20	25	25	138	66.7	25.4	104.8	M16	

Hülsenklemmschrauben-Anzugsdrehmoment (empfohlen)

Bohrungsdurchm.	Gewinde	Empfohlen (Nm)	Max. (Nm)
20 - 30 mm	M4 x0,7 or No.8-32UNC	4,2 - 4,6	4,9
35 - 45 mm	M5x0,8 or No.10-24UNC	8,8 - 9,8	10
50 - 55 mm	M6 x1 or 1/4-20UNC	15,2 - 16,8	17
60 mm	M8x1,25 or 5/16-18UNC	38 - 42	44

Hinweis

- Weitere technische Informationen finden Sie in unserem BBU-Katalog Nr. BS006EN-ODS.
- Für die NC-Baureihe können keine Stahl- und Gussdeckkappen verwendet werden.
- Spezialfettfüllung nur auf besondere Anfrage.

Formerly sold as



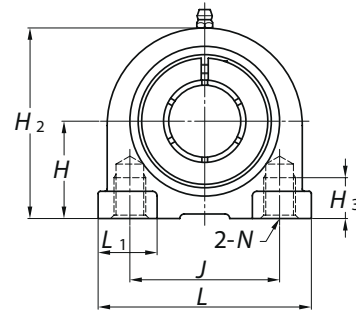
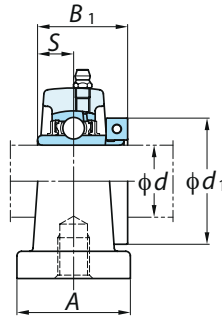
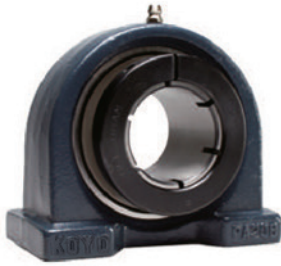
Stehlagereinheiten der EasyFit NC-Serie mit Gewindeboden



NCPA

Zylinderbohrung (mit konzentrischer Klemmhülse)

d 20 ~ 50 mm



Wellen- durchm. mm	Zoll d	Abmessungen											Lagereinheit- Nr.	Gehäuse- Nr.	Lager- Nr.	Masse kg
		H	L	A	J	N	H ₂	H ₃	L ₁	B ₁	S	d ₁				
20	3/4	1 3/16	3	1 9/16	2 3/64		2 3/8	1/2	1 1/16	1 9/32	0 1/2	1 3/4	NCPA204-12	PA204	NC204-12 NC204	0.73
		30.2	76	40	52	M10x1.5	60	13	27	32.5	12.7	44.5	NCPA204			
25	7/8	1 7/16	3 5/16	1 25/32	2 13/64		2 25/32	1/2	1 3/16	1 7/16	0 9/16	1 15/16	NCPA205-14	PA205	NC205-14 NC205-15 NC205	1.0
	15/16	36.5	84	45	56	M10x1.5	71	13	30	36.5	14.3	49.2	NCPA205-15			
													49.2			
30	1												NCPA205-16		NC205-16	
	1 1/8	1 11/16	3 11/16	1 31/32	2 19/32		3 5/16	23/32	1 13/32	1 9/16	0 5/8	2 3/16	NCPA206-18	PA206	NC206-18 NC206 NC206-19 NC206-20	1.4
	1 3/16	42.9	94	50	66	M14x2	84	18	36	39.7	15.9	55.6	NCPA206			
1 1/4												55.6	NCPA206-19			
35	1 1/4	1 7/8	3 11/32	2 5/32	3 5/32		3 21/32	25/32	1 5/8	1 3/4	0 11/16	2 7/16	NCPA206-20	PA207	NC207-20	2.0
		47.6	110	55	80	M14x2	93	20	41	44.5	17.5	61.9	NCPA207-20			
	1 3/8	1 7/8	4 11/32	2 5/32	3 5/32		3 21/32	25/32	1 5/8	1 3/4	0 11/16	2 9/16	NCPA207-22			
40	1 3/8	47.6	110	55	80	M14x2	93	20	41	44.5	17.5	65.1	NCPA207	PA207	NC207-22 NC207 NC207-23	2.0
	1 7/16												NCPA207-23			
45	1 1/2	1 15/16	4 9/16	2 9/32	3 5/16		3 27/32	25/32	1 5/8	2	0 3/4	2 11/16	NCPA208-24	PA208	NC208-24 NC208	2.4
		49.2	116	58	84	M14x2	98	20	41	50.8	19	68.3	NCPA208			
	1 5/8	2 9/64	4 23/32	2 3/8	3 35/64		4 3/16	31/32	1 21/32	2	0 3/4	2 13/16	NCPA209-26			
50	1 5/8	54.2	120	60	90	M14x2	106	25	42	50.8	19	71.4	NCPA209-26	PA209	NC209-26	2.6
	1 11/16	2 9/64	4 23/32	2 3/8	3 35/64		4 3/16	31/32	1 21/32	2	0 3/4	2 15/16	NCPA209-27			
	1 3/4	54.2	120	60	90	M14x2	106	25	42	50.8	19	74.6	NCPA209-28			
50	1 3/4												NCPA209	PA209	NC209-27 NC209-28 NC209	2.6
	1 15/16	2 1/4	5 1/8	2 17/32	3 45/64		4 7/16	31/32	1 27/32	2 3/32	0 3/4	3 3/8	NCPA210-31			
	2	57.2	130	64	94	M16x2	113	25	47	53.1	19	85.7	NCPA210			
													NCPA210-32	PA210	NC210-31 NC210 NC210-32	3.4

Hülsenklemmschrauben-Anzugsdrehmoment (empfohlen)

Bohrungsdurchm.	Gewinde	Empfohlen (Nm)	Max. (Nm)
20 - 30 mm	M4 x0,7 or No.8-32UNC	4,2 - 4,6	4,9
35 - 45 mm	M5x0,8 or No.10-24UNC	8,8 - 9,8	10
50 - 55 mm	M6 x1 or 1/4-20UNC	15,2 - 16,8	17
60 mm	M8x1,25 or 5/16-18UNC	38 - 42	44

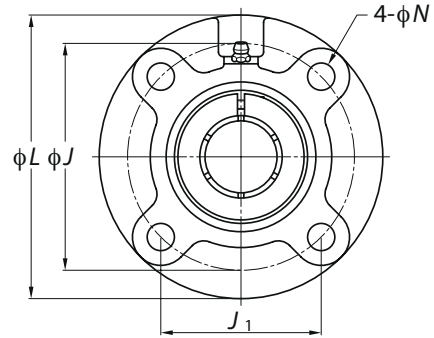
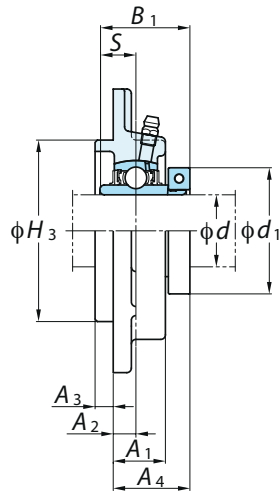
Hinweis

- Weitere technische Informationen finden Sie in unserem BBU-Katalog Nr. BS006EN-ODS.
- Für die NC-Baureihe können keine Stahl- und Gussdeckkappen verwendet werden.
- Spezialfettfüllung nur auf besondere Anfrage.

Formerly sold as



Kartuscheneinheiten der EasyFit NC-Serie mit Rundflansch
NCFC
Zylinderbohrung (mit konzentrischer Klemmhülse)
d 20 ~ 60 mm



Wellen- durchm. mm	Zoll	Abmessungen											Gewinde	Lagereinheit- Nr.	Gehäuse- Nr.	Lager- Nr.	Masse kg																		
		L	H ₃	J	J ₁	N	A ₁	A ₂	A ₃	A ₄	B ₁	S						d ₁	Zoll	mm															
20	3/4	3 15/16	2 7/16	3 5/64	2 11/64	15/32	13/16	25/64	13/64	1 3/16	1 9/32	0 1/2	1 3/4	3/8	NCFC204-12	FC204	NC204-12	NC204	0.87																
		100	62	78	55.1	12	20.5	10	5	29.8	32.5	12.7	44.5	M10	NCFC204																				
25	7/8	4 17/32	2 3/4	3 35/64	2 1/2	15/32	13/16	25/64	15/64	1 9/32	1 7/16	0 9/16	1 15/16	3/8	NCFC205-14	FC205	NC205-14	NC205-15	NC205-16	1.2															
	15/16																				115	70	90	63.6	12	21	10	6	32.2	36.5	14.3	49.2	M10	NCFC205	
	1																																		
30	1 1/8	4 29/32	3 5/32	3 15/16	2 25/32	15/32	29/32	25/64	5/16	1 11/32	1 9/16	0 5/8	2 3/16	3/8	NCFC206-18	FC206	NC206-18	NC206	NC206-19	NC206-20	1.5														
	1 3/16																					125	80	100	70.7	12	23	10	8	33.8	39.7	15.9	55.6	M10	NCFC206
	1 1/4																																		
35	1 1/4	5 5/16	3 35/64	4 21/64	3 1/16	35/64	1 1/32	7/16	5/16	1 1/2	1 3/4	0 11/16	2 7/16	7/16	NCFC207-20	FC207	NC207-20				2.0														
																						135	90	110	77.8	14	26	11	8	38	44.5	17.5	61.9	M12	NCFC207
	1 3/8																																		
40	1 1/2	5 23/32	3 15/16	4 23/32	3 11/32	35/64	1 1/32	7/16	25/64	1 11/16	2	0 3/4	2 11/16	7/16	NCFC208-24	FC208	NC208-24	NC208			2.4														
																						145	100	120	84.8	14	26	11	10	42.8	50.8	19	68.3	M12	NCFC208
	1 5/8																																		
45	1 5/8	6 5/16	4 9/64	5 13/64	3 43/64	5/8	1 1/32	25/64	15/32	1 21/32	2	0 3/4	2 13/16	1/2	NCFC209-26	FC209	NC209-26				3.0														
																						160	105	132	93.3	16	26	10	12	41.8	50.8	19	71.4	M14	NCFC209
	1 11/16																																		
50	1 15/16	6 1/2	4 21/64	5 7/16	3 27/32	5/8	1 3/32	25/64	15/32	1 3/4	2 3/32	0 3/4	3 3/8	1/2	NCFC210-31	FC210	NC210-31	NC210	NC210-32		3.5														
																						165	110	138	97.6	16	28	10	12	44.1	53.1	19	85.7	M14	NCFC210
	2																																		
55	2	7 9/32	4 59/64	5 29/32	4 11/64	3/4	1 7/32	33/64	15/32	1 7/8	2 1/4	0 7/8	3 1/2	5/8	NCFC211-32	FC211	NC211-32				4.6														
																						185	125	150	106.1	19	31	13	12	47.9	57.1	22.2	88.9	M16	NCFC211
	2 3/16																																		
60	2 1/4	7 11/16	5 5/16	6 19/64	4 29/64	3/4	1 13/32	43/64	15/32	2 9/32	2 5/8	1	4 1/16	5/8	NCFC212-36	FC212	NC212-36				5.7														
																						195	135	160	113.1	19	36	17	12	58.3	66.7	25.4	103.2	M16	NCFC212
	2 7/16																																		

Hülsenklemmschrauben-Anzugsdrehmoment (empfohlen)

Bohrungsdurchm.	Gewinde	Empfohlen (Nm)	Max. (Nm)
20 - 30 mm	M4 x0,7 or No.8-32UNC	4,2 - 4,6	4,9
35 - 45 mm	M5x0,8 or No.10-24UNC	8,8 - 9,8	10
50 - 55 mm	M6 x1 or 1/4-20UNC	15,2 - 16,8	17
60 mm	M8x1,25 or 5/16-18UNC	38 - 42	44

Hinweis

- Weitere technische Informationen finden Sie in unserem BBU-Katalog Nr. BS006EN-ODS.
- Für die NC-Baureihe können keine Stahl- und Gussdeckkappen verwendet werden.
- Spezialfettfüllung nur auf besondere Anfrage.

Formerly sold as



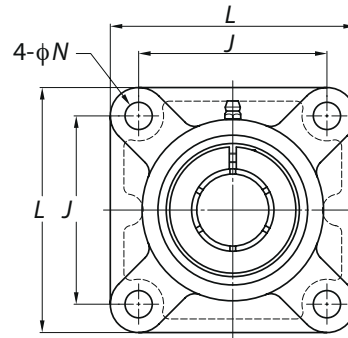
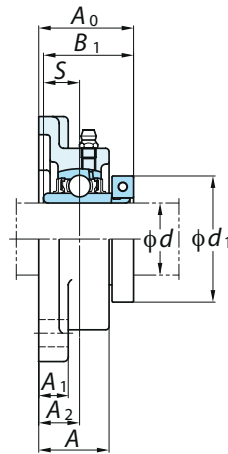
Einheiten der EasyFit NC-Serie mit Vierkantflansch und vier Schrauben



NCF

Zylinderbohrung (mit konzentrischer Klemmhülse)

d 20 ~ 60 mm



Wellen- durchm. mm Zoll d	Abmessungen											Gewinde Zoll mm	Lagereinheit- Nr.	Gehäuse- Nr.	Lager- Nr.	Masse kg
	L	A	J	N	A ₁	A ₂	A ₀	B ₁	S	d ₁	Zoll mm					
20 3/4	3 3/8	1	2 33/64	15/32	7/16	19/32	1 3/8	1 9/32	0 1/2	1 3/4	3/8	M10	NCF204-12 NCF204	F204	NC204-12 NC204	0.73
	86	25.5	64	12	11	15	34.8	32.5	12.7	44.5						
25 7/8 15/16 1	3 3/4	1 1/16	2 3/4	15/32	1/2	5/8	1 1/2	1 7/16	0 9/16	1 15/16	3/8	M10	NCF205-14 NCF205-15 NCF205 NCF205-16	F205	NC205-14 NC205-15 NC205 NC205-16	1.0
	95	27	70	12	13	16	38.2	36.5	14.3	49.2						
30 1 1/8 1 3/16 1 1/4	4 1/4	1 7/32	3 17/64	15/32	1/2	45/64	1 21/32	1 9/16	0 5/8	2 3/16	3/8	M10	NCF206-18 NCF206 NCF206-19 NCF206-20	F206	NC206-18 NC206 NC206-19 NC206-20	1.3
	108	31	83	12	13	18	41.8	39.7	15.9	55.6						
	1 1/4	4 19/32	1 11/32	3 5/8	35/64	19/32	3/4	1 13/16	1 3/4	0 11/16	2 7/16					
35 1 3/8 1 7/16	4 19/32	1 11/32	3 5/8	35/64	19/32	3/4	1 13/16	1 3/4	0 11/16	2 9/16	7/16	M12	NCF207-22 NCF207 NCF207-23	F207	NC207-22 NC207 NC207-23	1.8
	117	34	92	14	15	19	46	44.5	17.5	65.1						
40 1 1/2	5 1/8	1 13/32	4 1/64	5/8	19/32	53/64	2 3/32	2	0 3/4	2 11/16	1/2	M14	NCF208-24 NCF208	F208	NC208-24 NC208	2.3
	130	36	102	16	15	21	52.8	50.8	19	68.3						
45 1 5/8 1 11/16 1 3/4	5 13/32	1 1/2	4 9/64	5/8	5/8	55/64	2 1/8	2	0 3/4	2 13/16	1/2	M14	NCF209-26 NCF209-27 NCF209-28 NCF209	F209	NC209-26 NC209-27 NC209-28 NC209	2.6
	137	38	105	16	16	22	53.8	50.8	19	71.4						
50 1 15/16 2	5 5/8	1 9/16	4 3/8	5/8	5/8	55/64	2 7/32	2 3/32	0 3/4	3 3/8	1/2	M14	NCF210-31 NCF210 NCF210-32	F210	NC210-31 NC210 NC210-32	3.1
	143	40	111	16	16	22	56.1	53.1	19	85.7						
55 2 2 3/16	6 3/8	1 11/16	5 1/8	3/4	23/32	63/64	2 11/32	2 1/4	0 7/8	3 1/2	5/8	M16	NCF211-32 NCF211 NCF211-35	F211	NC211-32 NC211 NC211-35	3.8
	162	43	130	19	18	25	59.9	57.1	22.2	88.9						
60 2 1/4 2 7/16	6 7/8	1 7/8	5 5/8	3/4	23/32	1 9/64	2 25/32	2 5/8	1	4 1/16	5/8	M16	NCF212-36 NCF212 NCF212-39	F212	NC212-36 NC212 NC212-39	4.9
	175	48	143	19	18	29	70.3	66.7	25.4	103.2						
	6 7/8	1 7/8	5 5/8	3/4	23/32	1 9/64	2 25/32	2 5/8	1	4 1/8	5/8	M16	NCF212	F212	NC212	4.9

Hülsenklemmschrauben-Anzugsdrehmoment (empfohlen)

Bohrungsdurchm.	Gewinde	Empfohlen (Nm)	Max. (Nm)
20 - 30 mm	M4 x0,7 or No.8-32UNC	4,2 - 4,6	4,9
35 - 45 mm	M5x0,8 or No.10-24UNC	8,8 - 9,8	10
50 - 55 mm	M6 x1 or 1/4-20UNC	15,2 - 16,8	17
60 mm	M8x1,25 or 5/16-18UNC	38 - 42	44

Hinweis

- Weitere technische Informationen finden Sie in unserem BBU-Katalog Nr. BS006EN-ODS.
- Für die NC-Baureihe können keine Stahl- und Gussdeckkappen verwendet werden.
- Spezialfettfüllung nur auf besondere Anfrage.

Formerly sold as



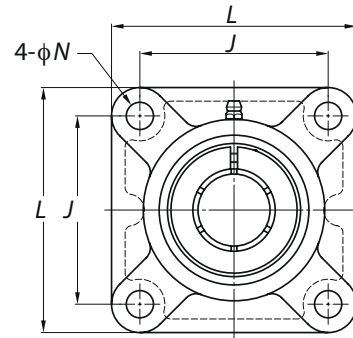
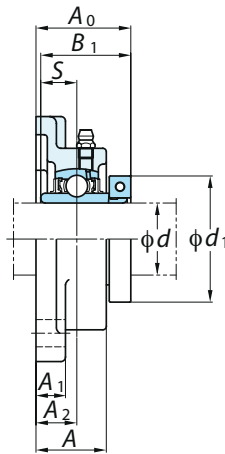
Einheiten der EasyFit NC-Serie mit Vierkantflansch und vier Schrauben



NCF-E

Zylinderbohrung (mit konzentrischer Klemmhülse)

d 20 ~ 60 mm



Wellen- durchm. mm	Zoll	Abmessungen										Gewinde	Lagereinheit- Nr.	Gehäuse- Nr.	Lager- Nr.	Masse
		L	A	J	N	A ₁	A ₂	A ₀	B ₁	S	d ₁					
20	3/4	3 3/8	1	2 33/64	7/16	7/16	19/32	1 3/8	1 9/32	0 1/2	1 3/4	3/8	NCF204-12E NCF204E	F204E	NC204-12 NC204	0.73
		86	25.5	64	11	11	15	34.8	32.5	12.7	44.5	M10				
25	7/8	3 3/4	1 1/16	2 3/4	15/32	1/2	5/8	1 1/2	1 7/16	0 9/16	1 15/16	3/8	NCF205-14 NCF205-15 NCF205 NCF205-16	F205*	NC205-14 NC205-15 NC205 NC205-16	1.0
	15/16	95	27	70	12	13	16	38.2	36.5	14.3	49.2	M10				
	1															
30	1 1/8	4 1/4	1 7/32	3 17/64	33/64	1/2	45/64	1 21/32	1 9/16	0 5/8	2 3/16	7/16	NCF206-18E NCF206E NCF206-19E NCF206-20E	F206E	NC206-18 NC206 NC206-19 NC206-20	1.3
	1 3/16	108	31	83	13	13	18	41.8	39.7	15.9	55.6	M12				
	1 1/4															
35	1 1/4	4 19/32	1 11/32	3 5/8	33/64	19/32	3/4	1 13/16	1 3/4	0 11/16	2 7/16	7/16	NCF207-20E	F207E	NC207-20	1.8
		117	34	92	13	15	19	46	44.5	17.5	61.9	M12				
	1 3/8	4 19/32	1 11/32	3 5/8	33/64	19/32	3/4	1 13/16	1 3/4	0 11/16	2 9/16	7/16	NCF207-22E NCF207E NCF207-23E	F207E	NC207-22 NC207 NC207-23	1.8
40	1 1/2	5 1/8	1 13/32	4 1/64	35/64	19/32	53/64	2 3/32	2	0 3/4	2 11/16	1/2	NCF208-24E NCF208E	F208E	NC208-24 NC208	2.3
		130	36	102	14	15	21	52.8	50.8	19	68.3	M14				
	1 5/8	5 13/32	1 1/2	4 9/64	5/8	5/8	55/64	2 1/8	2	0 3/4	2 13/16	1/2	NCF209-26	F209*	NC209-26	2.6
45		137	38	105	16	16	22	53.8	50.8	19	71.4	M14				
	1 11/16	5 13/32	1 1/2	4 9/64	5/8	5/8	55/64	2 1/8	2	0 3/4	2 15/16	1/2	NCF209-27 NCF209-28 NCF209	F209*	NC209-27 NC209-28 NC209	2.6
	1 3/4	137	38	105	16	16	22	53.8	50.8	19	74.6	M14				
50	1 15/16	5 5/8	1 9/16	4 3/8	5/8	5/8	55/64	2 7/32	2 3/32	0 3/4	3 3/8	1/2	NCF210-31 NCF210 NCF210-32	F210*	NC210-31 NC210 NC210-32	3.1
		143	40	111	16	16	22	56.1	53.1	19	85.7	M14				
	2	6 3/8	1 11/16	5 1/8	43/64	23/32	63/64	2 11/32	2 1/4	0 7/8	3 1/2	5/8	NCF211-32E	F211E	NC211-32	3.8
55		162	43	130	17	18	25	59.9	57.1	22.2	88.9	M16				
	2 3/16	6 3/8	1 11/16	5 1/8	43/64	23/32	63/64	2 11/32	2 1/4	0 7/8	3 5/8	5/8	NCF211E NCF211-35E	F211E	NC211 NC211-35	3.8
60	2 1/4	6 7/8	1 7/8	5 5/8	43/64	23/32	1 9/64	2 25/32	2 5/8	1	4 1/16	5/8	NCF212-36E	F212E	NC212-36	4.9
		175	48	143	17	18	29	70.3	66.7	25.4	103.2	M16				
	2 7/16	6 7/8	1 7/8	5 5/8	43/64	23/32	1 9/64	2 25/32	2 5/8	1	4 1/8	5/8	NCF212E NCF212-39E	F212E	NC212 NC212-39	4.9

* = F-Standardgehäuse

Hülsenklemmschrauben-Anzugsdrehmoment (empfohlen)

Bohrungsdurchm.	Gewinde	Empfohlen (Nm)	Max. (Nm)
20 - 30 mm	M4 x0,7 or No.8-32UNC	4,2 - 4,6	4,9
35 - 45 mm	M5x0,8 or No.10-24UNC	8,8 - 9,8	10
50 - 55 mm	M6 x1 or 1/4-20UNC	15,2 - 16,8	17
60 mm	M8x1,25 or 5/16-18UNC	38 - 42	44

Hinweis

- Weitere technische Informationen finden Sie in unserem BBU-Katalog Nr. BS006EN-ODS.
- Für die NC-Baureihe können keine Stahl- und Gussdeckkappen verwendet werden.
- Spezialfettfüllung nur auf besondere Anfrage.

Formerly sold as

Koyo

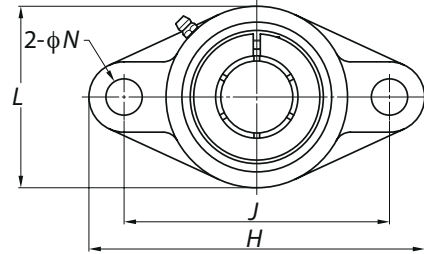
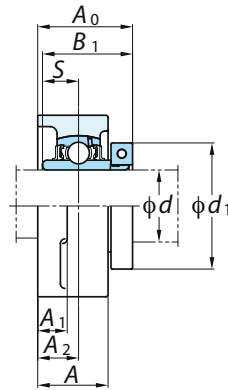
Einheiten der EasyFit NC-Serie mit Rhombusflansch



NCFL

Zylinderbohrung (mit konzentrischer Klemmhülse)

d 20 ~ 60 mm



Wellen- durchm. mm	Zoll	Abmessungen											Gewinde	Lagereinheit- Nr.	Gehäuse- Nr.	Lager- Nr.	Masse kg	
		H	L	A	J	N	A ₁	A ₂	A ₀	B ₁	S	d ₁						Zoll
20	3/4	4 7/16	2 3/8	1	3 35/64	15/32	7/16	19/32	1 3/8	1 9/32	0 1/2	1 3/4	3/8	M10	NCFL204-12 NCFL204	FL204	NC204-12 NC204	0.62
		113	60	25.5	90	12	11	15	34.8	32.5	12.7	44.5						
25	7/8	5 1/8	2 11/16	1 1/16	3 57/64	5/8	1/2	5/8	1 1/2	1 7/16	0 9/16	1 15/16	1/2	M14	NCFL205-14 NCFL205-15 NCFL205 NCFL205-16	FL205	NC205-14 NC205-15 NC205 NC205-16	0.84
	15/16																	
	1																	
30	1 1/8	5 13/16	3 5/32	1 7/32	4 39/64	5/8	1/2	45/64	1 21/32	1 9/16	0 5/8	2 3/16	1/2	M14	NCFL206-18 NCFL206 NCFL206-19 NCFL206-20	FL206	NC206-18 NC206 NC206-19 NC206-20	1.1
	1 3/16																	
	1 1/4																	
35	1 1/4	6 11/32	3 17/32	1 11/32	5 1/8	5/8	9/16	3/4	1 13/16	1 3/4	0 11/16	2 7/16	1/2	M14	NCFL207-20	FL207	NC207-20	1.5
	1 3/8																	
40	1 1/2	6 7/8	3 15/16	1 13/32	5 43/64	5/8	9/16	53/64	2 3/32	2	0 3/4	2 11/16	1/2	M14	NCFL208-24 NCFL208	FL208	NC208-24 NC208	2.0
	1 7/16																	
45	1 5/8	7 13/32	4 1/4	1 1/2	5 53/64	3/4	19/32	55/64	2 1/8	2	0 3/4	2 13/16	5/8	M16	NCFL209-26	FL209	NC209-26	2.3
	1 11/16																	
50	1 3/4	7 13/32	4 1/4	1 1/2	5 53/64	3/4	19/32	55/64	2 1/8	2	0 3/4	2 15/16	5/8	M16	NCFL209-27 NCFL209-28 NCFL209	FL209	NC209-27 NC209-28 NC209	2.3
	1 15/16																	
55	2	8 13/16	5 1/8	1 11/16	7 1/4	3/4	23/32	63/64	2 11/32	2 1/4	0 7/8	3 1/2	5/8	M16	NCFL210-31 NCFL210 NCFL210-32	FL210	NC210-31 NC210 NC210-32	2.8
	2																	
60	2 1/4	9 27/32	5 1/2	1 7/8	7 61/64	29/32	23/32	1 9/64	2 25/32	2 5/8	1	4 1/16	3/4	M20	NCFL211-32 NCFL211 NCFL211-35	FL211	NC211-32 NC211 NC211-35	3.7
	2 3/16																	
60	2 1/4	9 27/32	5 1/2	1 7/8	7 61/64	29/32	23/32	1 9/64	2 25/32	2 5/8	1	4 1/8	3/4	M20	NCFL212-36 NCFL212 NCFL212-39	FL212	NC212-36 NC212 NC212-39	4.9
	2 7/16																	

Hülsenklemmschrauben-Anzugsdrehmoment (empfohlen)

Bohrungsdurchm.	Gewinde	Empfohlen (Nm)	Max. (Nm)
20 - 30 mm	M4 x0,7 or No.8-32UNC	4,2 - 4,6	4,9
35 - 45 mm	M5x0,8 or No.10-24UNC	8,8 - 9,8	10
50 - 55 mm	M6 x1 or 1/4-20UNC	15,2 - 16,8	17
60 mm	M8x1,25 or 5/16-18UNC	38 - 42	44

Hinweis

- Weitere technische Informationen finden Sie in unserem BBU-Katalog Nr. BS006EN-ODS.
- Für die NC-Baureihe können keine Stahl- und Gussdeckkappen verwendet werden.
- Spezialfettfüllung nur auf besondere Anfrage.

Formerly sold as

Koyo

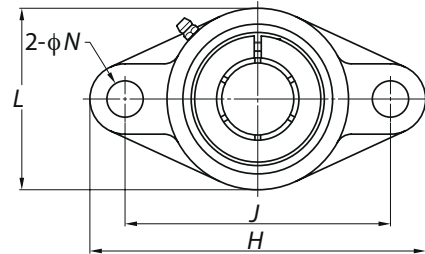
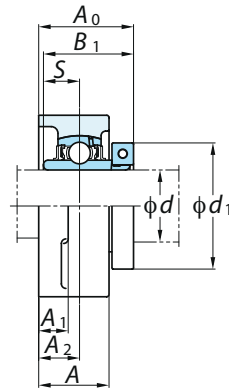
Einheiten der EasyFit NC-Serie mit Rhombusflansch



NCFL-E

Zylinderbohrung (mit konzentrischer Klemmhülse)

d 20 ~ 60 mm



Wellen- durchm. mm	Zoll d	Abmessungen											Gewinde Zoll	Lagereinheit- Nr.	Gehäuse- Nr.	Lager- Nr.	Masse kg											
		H	L	A	J	N	A ₁	A ₂	A ₀	B ₁	S	d ₁						Zoll										
20	3/4	4 7/16	2 3/8	1	3 17/32	25/64	7/16	19/32	1 3/8	1 9/32	0 1/2	1 3/4	5/16	NCFL204-12E	FL204E	NC204-12 NC204	0.62											
		113	60	25.5	89.7	10	11	15	34.8	32.5	12.7	44.5	M8	NCFL204E														
25	7/8	5 1/8	2 11/16	1 1/16	3 57/64	15/32	1/2	5/8	1 1/2	1 7/16	0 9/16	1 15/16	3/8	NCFL205-14E	FL205E	NC205-14 NC205-15 NC205	0.84											
	15/16													NCFL205-15E														
	1													NCFL205E														
														NCFL205-16E		NC205-16												
30	1 1/8	5 13/16	3 5/32	1 7/32	4 19/32	15/32	1/2	45/64	1 21/32	1 9/16	0 5/8	2 3/16	3/8	NCFL206-18E	FL206E	NC206-18 NC206 NC206-19	1.1											
	1 3/16													NCFL206E														
	1 1/4													NCFL206-19E														
														NCFL206-20E		NC206-20												
35	1 1/4	6 11/32	3 17/32	1 11/32	5 1/8	33/64	9/16	3/4	1 13/16	1 3/4	0 11/16	2 7/16	7/16	NCFL207-20E	FL207E	NC207-20	1.5											
														161				90	34	130.2	13	14	19	46	44.5	17.5	61.9	M12
	1 3/8													NCFL207-22E														
														NCFL207E		NC207-22 NC207												
	1 7/16													NCFL207-23E		NC207-23												
40	1 1/2	6 7/8	3 15/16	1 13/32	5 21/32	33/64	9/16	53/64	2 3/32	2	0 3/4	2 11/16	7/16	NCFL208-24E	FL208E	NC208-24 NC208	2.0											
														175				100	36	143.7	13	14	21	52.8	50.8	19	68.3	M12
45	1 5/8	7 13/32	4 1/4	1 1/2	5 27/32	19/32	19/32	55/64	2 1/8	2	0 3/4	2 13/16	1/2	NCFL209-26E	FL209E	NC209-26	2.3											
														188				108	38	148.4	15	15	22	53.8	50.8	19	71.4	M14
	1 11/16													NCFL209-27E														
														NCFL209-28E		NC209-27 NC209-28												
	1 3/4													NCFL209E		NC209												
50	1 15/16	7 3/4	4 17/32	1 9/16	6 3/16	19/32	19/32	55/64	2 7/32	2 3/32	0 3/4	3 3/8	1/2	NCFL210-31E	FL210E	NC210-31 NC210 NC210-32	2.8											
														197				115	40	157	15	15	22	56.1	53.1	19	85.7	M14
	2													NCFL210E														
														NCFL210-32E		NC210-32												
55	2	8 13/16	5 1/8	1 11/16	7 1/4	21/32	23/32	63/64	2 11/32	2 1/4	0 7/8	3 1/2	9/16	NCFL211-32E	FL211E	NC211-32	3.7											
														224				130	43	184	16.5	18	25	59.9	57.1	22.2	88.9	M14
	2 3/16													NCFL211E														
														NCFL211-35E		NC211 NC211-35												
60	2 1/4	9 27/32	5 1/2	1 7/8	7 61/64	21/32	23/32	1 9/64	2 25/32	2 5/8	1	4 1/16	9/16	NCFL212-36E	FL212E	NC212-36	4.9											
														250				140	48	202	16.5	18	29	70.3	66.7	25.4	103.2	M14
	2 7/16													NCFL212E														
														NCFL212-39E		NC212 NC212-39												

Hülsenklemmschrauben-Anzugsdrehmoment (empfohlen)

Bohrungsdurchm.	Gewinde	Empfohlen (Nm)	Max. (Nm)
20 - 30 mm	M4 x0,7 or No.8-32UNC	4,2 - 4,6	4,9
35 - 45 mm	M5x0,8 or No.10-24UNC	8,8 - 9,8	10
50 - 55 mm	M6 x1 or 1/4-20UNC	15,2 - 16,8	17
60 mm	M8x1,25 or 5/16-18UNC	38 - 42	44

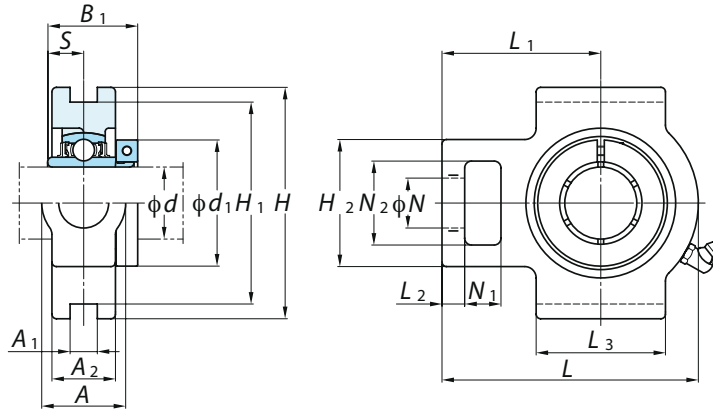
Hinweis

- Weitere technische Informationen finden Sie in unserem BBU-Katalog Nr. BS006EN-ODS.
- Für die NC-Baureihe können keine Stahl- und Gussdeckkappen verwendet werden.
- Spezialfettfüllung nur auf besondere Anfrage.

Formerly sold as

Koyo

Spannlagereinheiten der EasyFit NC-Serie
NCT
Zylinderbohrung (mit konzentrischer Klemmhülse)
d 20 ~ 60 mm



Wellen- durchm. mm Zoll	d	Abmessungen Zoll mm															Lagereinheit- Nr.	Gehäuse- Nr.	Lager- Nr.	Masse kg	
		A	A ₁	A ₂	H	H ₁	H ₂	L	L ₁	L ₂	L ₃	N	N ₁	N ₂	B ₁	S					d ₁
20	3/4	1 1/4	15/32	13/16	3 1/2	2 63/64	2	3 11/16	2 13/32	13/32	2	3/4	5/8	1 1/4	1 9/32	0 1/2	1 3/4	NCT204-12 NCT204	T204	NC204-12 NC204	0.90
		32	12	21	89	76	51	94	61	10	51	19	16	32	32.5	12.7	44.5				
25	7/8	1 1/4	15/32	15/16	3 1/2	2 63/64	2	3 13/16	2 7/16	13/32	2	3/4	5/8	1 1/4	1 7/16	0 9/16	1 15/16	NCT205-14 NCT205-15 NCT205	T205	NC205-14 NC205-15 NC205	1.0
	15/16	32	12	24	89	76	51	97	62	10	51	19	16	32	36.5	14.3	49.2	NCT205-16		NC205-16	
	1																				
30	1 1/8	1 15/32	15/32	1 3/16	4 1/32	3 1/2	2 7/32	4 7/16	2 3/4	13/32	2 1/4	7/8	5/8	1 15/32	1 9/16	0 5/8	2 3/16	NCT206-18 NCT206	T206	NC206-18 NC206	1.5
	1 3/16	37	12	28	102	89	56	113	70	10	57	22	16	37	39.7	15.9	55.6	NCT206-19 NCT206-20		NC206-19 NC206-20	
	1 1/4																				
35	1 1/4	1 15/32	15/32	1 3/16	4 1/32	3 1/2	2 17/32	5 3/32	3 1/16	1/2	2 17/32	7/8	5/8	1 15/32	1 3/4	0 11/16	2 7/16	NCT207-20	T207	NC207-20	1.9
		37	12	30	102	89	64	129	78	13	64	22	16	37	44.5	17.5	61.9	NCT207-22 NCT207	T207	NC207-22 NC207	1.9
	1 3/8	1 15/32	15/32	1 3/16	4 1/32	3 1/2	2 17/32	5 3/32	3 1/16	1/2	2 17/32	7/8	5/8	1 15/32	1 3/4	0 11/16	2 9/16	NCT207-23		NC207-23	
1 7/16	37	12	30	102	89	64	129	78	13	64	22	16	37	44.5	17.5	65.1					
40	1 1/2	1 15/16	5/8	1 5/16	4 1/2	4 1/64	3 9/32	5 21/32	3 15/32	19/32	3 9/32	1 5/32	3/4	1 15/16	2	0 3/4	2 11/16	NCT208-24 NCT208	T208	NC208-24 NC208	2.9
		49	16	33	114	102	83	144	88	16	83	29	19	49	50.8	19	68.3				
45	1 5/8	1 15/16	5/8	1 3/8	4 19/32	4 1/64	3 9/32	5 21/32	3 7/16	5/8	3 9/32	1 5/32	3/4	1 15/16	2	0 3/4	2 13/16	NCT209-26	T209	NC209-26	2.8
		49	16	35	117	102	83	144	87	16	83	29	19	49	50.8	19	71.4	NCT209-27 NCT209-28 NCT209	T209	NC209-27 NC209-28 NC209	2.8
	1 11/16	1 15/16	5/8	1 3/8	4 19/32	4 1/64	3 9/32	5 21/32	3 7/16	5/8	3 9/32	1 5/32	3/4	1 15/16	2	0 3/4	2 15/16				
1 3/4	49	16	35	117	102	83	144	87	16	83	29	19	49	50.8	19	74.6					
50	1 15/16	1 15/16	5/8	1 15/32	4 19/32	4 1/64	3 9/32	5 7/8	3 17/32	5/8	3 3/8	1 5/32	3/4	1 15/16	2 3/32	0 3/4	3 3/8	NCT210-31 NCT210	T210	NC210-31 NC210	3.2
	2	49	16	37	117	102	83	149	90	16	86	29	19	49	53.1	19	85.7	NCT210-32		NC210-32	
55	2	2 17/32	55/64	1 1/2	5 3/4	5 1/8	4 1/32	6 23/32	4 3/16	3/4	3 3/4	1 3/8	31/32	2 17/32	2 1/4	0 7/8	3 1/2	NCT211-32	T211	NC211-32	4.4
		64	22	38	146	130	102	171	106	19	95	35	25	64	57.1	22.2	88.9	NCT211	T211	NC211	4.4
2 3/16	2 17/32	55/64	1 1/2	5 3/4	5 1/8	4 1/32	6 23/32	4 3/16	3/4	3 3/4	1 3/8	31/32	2 17/32	2 1/4	0 7/8	3 5/8	NCT211-35		NC211-35		
	64	22	38	146	130	102	171	106	19	95	35	25	64	57.1	22.2	92.1					
60	2 1/4	2 17/32	55/64	1 21/32	5 3/4	5 1/8	4 1/32	7 5/8	4 11/16	3/4	4 1/32	1 3/8	1 1/4	2 17/32	2 5/8	1	4 1/16	NCT212-36	T212	NC212-36	5.6
		64	22	42	146	130	102	194	119	19	102	35	32	64	66.7	25.4	103.2	NCT212	T212	NC212	5.6
2 7/16	2 17/32	55/64	1 21/32	5 3/4	5 1/8	4 1/32	7 5/8	4 11/16	3/4	4 1/32	1 3/8	1 1/4	2 17/32	2 5/8	1	4 1/8	NCT212-39		NC212-39		
	64	22	42	146	130	102	194	119	19	102	35	32	64	66.7	25.4	104.8					

Hülsenklemmschrauben-Anzugsdrehmoment (empfohlen)

Bohrungsdurchm.	Gewinde	Empfohlen (Nm)	Max. (Nm)
20 - 30 mm	M4 x0,7 or No.8-32UNC	4,2 - 4,6	4,9
35 - 45 mm	M5x0,8 or No.10-24UNC	8,8 - 9,8	10
50 - 55 mm	M6 x1 or 1/4-20UNC	15,2 - 16,8	17
60 mm	M8x1,25 or 5/16-18UNC	38 - 42	44

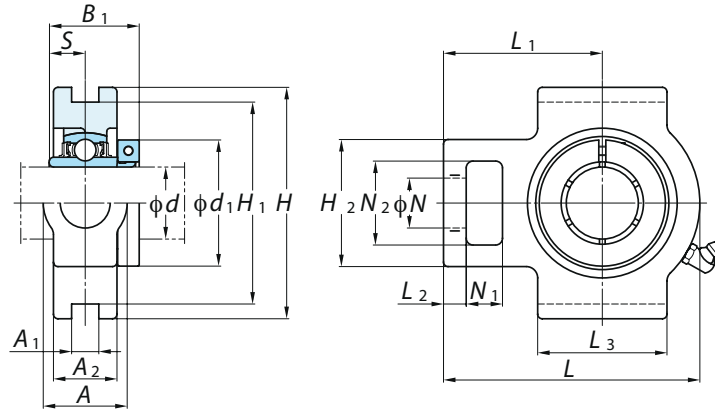
Hinweis

- Weitere technische Informationen finden Sie in unserem BBU-Katalog Nr. BS006EN-ODS.
- Für die NC-Baureihe können keine Stahl- und Gussdeckkappen verwendet werden.
- Spezialfettfüllung nur auf besondere Anfrage.

Formerly sold as



Spannlagereinheiten der EasyFit NC-Serie
NCT-E
Zylinderbohrung (mit konzentrischer Klemmhülse)
d 20 ~ 60 mm



Wellen- durchm. mm Zoll	Abmessungen																	Lagereinheit- Nr.	Gehäuse- Nr.	Lager- Nr.	Masse kg
	Zoll mm																				
d	A	A ₁	A ₂	H	H ₁	H ₂	L	L ₁	L ₂	L ₃	N	N ₁	N ₂	B ₁	S	d ₁					
20 3/4	1 1/4	17/32	13/16	3 1/2	3	2	3 11/16	2 13/32	13/32	2	3/4	5/8	1 1/4	1 9/32	0 1/2	1 3/4	NCT204-12E	T204E	NC204-12 NC204	0.90	
	32	13.5	21	89	76.2	51	94	61	10	51	19	16	32	32.5	12.7	44.5	NCT204E				
25 7/8 15/16 1	1 1/4	17/32	15/16	3 1/2	3	2	3 13/16	2 7/16	13/32	2	3/4	5/8	1 1/4	1 7/16	0 9/16	1 15/16	NCT205-14E	T205E	NC205-14 NC205-15 NC205	1.0	
	32	13.5	24	89	76.2	51	97	62	10	51	19	16	32	36.5	14.3	49.2	NCT205-15E				
																					NCT205E
30 1 1/8 1 3/16 1 1/4	1 15/32	17/32	1 3/16	4 1/32	3 1/2	2 7/32	4 7/16	2 3/4	13/32	2 1/4	7/8	5/8	1 15/32	1 9/16	0 5/8	2 3/16	NCT206-18E	T206E	NC206-18 NC206 NC206-19	1.5	
	37	13.5	28	102	88.9	56	113	70	10	57	22	16	37	39.7	15.9	55.6	NCT206E				
																					NCT206-19E
35 1 1/4 1 3/8 1 7/16	1 15/32	17/32	1 3/16	4 1/32	3 1/2	2 17/32	5 3/32	3 1/16	1/2	2 17/32	7/8	5/8	1 15/32	1 3/4	0 11/16	2 7/16	NCT207-20E	T207E	NC207-20	1.9	
	37	13.5	30	102	88.9	64	129	78	13	64	22	16	37	44.5	17.5	61.9	NCT207-22E				
																					NCT207E
40 1 1/2	1 15/16	11/16	1 5/16	4 1/2	4	3 9/32	5 21/32	3 15/32	5/8	3 9/32	1 5/32	3/4	1 15/16	2	0 3/4	2 11/16	NCT208-24E	T208E	NC208-24 NC208	2.9	
	49	17.5	33	114	101.6	83	144	88	16	83	29	19	49	50.8	19	68.3	NCT208E				
45 1 5/8 1 11/16 1 3/4	1 15/16	11/16	1 3/8	4 19/32	4	3 9/32	5 21/32	3 7/16	5/8	3 9/32	1 5/32	3/4	1 15/16	2	0 3/4	2 13/16	NCT209-26E	T209E	NC209-26	2.8	
	49	17.5	35	117	101.6	83	144	87	16	83	29	19	49	50.8	19	71.4	NCT209-27E				
																					NCT209-28E
50 1 15/16 2	1 15/16	11/16	1 15/32	4 19/32	4	3 9/32	5 7/8	3 17/32	5/8	3 3/8	1 5/32	3/4	1 15/16	2 3/32	0 3/4	3 3/8	NCT210-31E	T210E	NC210-31 NC210 NC210-32	3.2	
	49	17.5	37	117	101.6	83	149	90	16	86	29	19	49	53.1	19	85.7	NCT210E				
																					NCT210-32E
55 2 2 3/16	2 17/32	1 1/16	1 1/2	5 3/4	5 1/8	4 1/32	6 23/32	4 3/16	3/4	3 3/4	1 3/8	31/32	2 17/32	2 1/4	0 7/8	3 1/2	NCT211-32E	T211E	NC211-32	4.4	
	64	27	38	146	130.17	102	171	106	19	95	35	25	64	57.1	22.2	88.9	NCT211E				
																					NCT211-35E
60 2 1/4 2 7/16	2 17/32	1 1/16	1 21/32	5 3/4	5 1/8	4 1/32	7 5/8	4 11/16	3/4	4 1/32	1 3/8	1 1/4	2 17/32	2 5/8	1	4 1/16	NCT212-36E	T212E	NC212-36	5.6	
	64	27	42	146	130.17	102	194	119	19	102	35	32	64	66.7	25.4	103.2	NCT212E				
																					NCT212-39E

Hülsenklemmschrauben-Anzugsdrehmoment (empfohlen)

Bohrungsdurchm.	Gewinde	Empfohlen (Nm)	Max. (Nm)
20 - 30 mm	M4 x0,7 or No.8-32UNC	4,2 - 4,6	4,9
35 - 45 mm	M5x0,8 or No.10-24UNC	8,8 - 9,8	10
50 - 55 mm	M6 x1 or 1/4-20UNC	15,2 - 16,8	17
60 mm	M8x1,25 or 5/16-18UNC	38 - 42	44

Hinweis

- Weitere technische Informationen finden Sie in unserem BBU-Katalog Nr. BS006EN-ODS.
- Für die NC-Baureihe können keine Stahl- und Gussdeckkappen verwendet werden.
- Spezialfettfüllung nur auf besondere Anfrage.

Formerly sold as



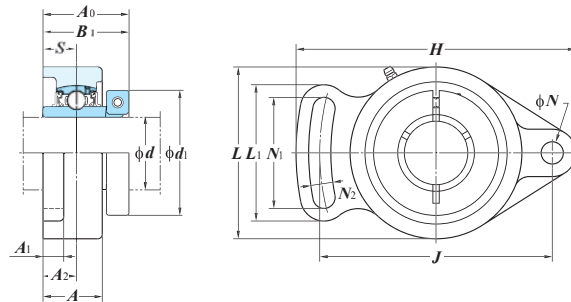
Einheiten der EasyFit NC-Serie mit einstellbarem Rhombusflansch



NCFA

Zylinderbohrung (mit konzentrischer Klemmhülse)

d 20 ~ 55 mm



Wellen- durchm. mm	Zoll	Abmessungen															Gewinde	Lagereinheit- Nr.	Gehäuse- Nr.	Lager- Nr.	Masse
		Zoll mm																			
d		H	L	A	J	N	N ₁	N ₂	L ₁	A ₁	A ₂	A ₀	B ₁	S	d ₁	Zoll mm				kg	
20	3/4	3 59/64	2 21/64	15/16	3 5/64	25/64	1 37/64	25/64	1 31/32	7/16	35/64	1 11/32	1 9/32	0 1/2	1 3/4	5/16	NCFA204-12	FA204	NC204-12	0.56	
		98	59	24	78	10	40	10	50	11	13.8	34	32.5	12.7	44.5	M8	NCFA204		NC204		
25	7/8	4 7/8	2 3/4	1 1/16	3 55/64	7/16	1 59/64	7/16	2 33/64	33/64	0 5/8	1 1/2	1 7/16	0 9/16	1 15/16	3/8	NCFA205-14	FA205	NC205-14	0.88	
	15/16	124	70	27	98	11	49	11	64	13	16	38	36.5	14.3	49.2	M10	NCFA205-15		NC205-15		
	1																NCFA205-16		NC205-16		
30	1 1/8	5 35/64	3 17/64	1 3/16	4 39/64	7/16	2 13/64	15/32	2 43/64	33/64	45/64	1 21/32	1 9/16	0 5/8	2 3/16	3/8	NCFA206-18	FA206	NC206-18	1.18	
	1 3/16	141	83	30	117	11	56	12	68	13	17.8	42	39.7	15.9	55.6	M10	NCFA206-19		NC206-19		
	1 1/4																NCFA206-20		NC206-20		
35	1 1/4	6 7/64	3 25/32	1 11/32	5 1/8	33/64	2 31/64	33/64	2 61/64	35/64	47/64	1 13/16	1 3/4	0 11/16	2 7/16	7/16	NCFA207-20	FA207	NC207-20	1.82	
	1 5/16	155	96	34	130	13	63	13	75	14	18.6	46	44.5	17.5	61.9	M12					
	1 3/8	6 7/64	3 25/32	1 11/32	5 1/8	33/64	2 31/64	33/64	2 61/64	35/64	47/64	1 13/16	1 3/4	0 11/16	2 9/16	7/16	NCFA207-22	FA207	NC207-21	1.82	
1 7/16	155	96	34	130	13	63	13	75	14	18.6	46	44.5	17.5	65.1	M12	NCFA207-23	NC207-22		NC207-23		
40	1 1/2	6 47/64	4 9/64	1 1/2	5 43/64	33/64	2 3/4	33/64	3 5/16	35/64	13/16	2 3/32	2	0 3/4	2 11/16	7/16	NCFA208-24	FA208	NC208-24	2.26	
	1 9/16	171	105	38	144	13	70	13	84	14	20.8	53	50.8	19	68.3	M12	NCFA208		NC208-25		NC208
45	1 5/8	7 3/64	4 3/8	1 37/64	5 53/64	19/32	2 53/64	19/32	3 15/32	35/64	55/64	2 1/8	2	0 3/4	2 13/16	1/2	NCFA209-26	FA209	NC209-26	2.12	
	1 11/16	179	111	40	148	15	72	15	88	14	21.8	54	50.8	19	71.4	M14					
	1 3/4	7 3/64	4 3/8	1 37/64	5 53/64	19/32	2 53/64	19/32	3 15/32	35/64	55/64	2 1/8	2	0 3/4	2 15/16	1/2	NCFA209-27	FA209	NC209-27	2.12	
	179	111	40	148	15	72	15	88	14	21.8	54	50.8	19	74.6	M14	NCFA209-28	NC209-28		NC209		
50	1 7/8	7 7/16	4 9/16	1 37/64	6 3/16	19/32	2 61/64	19/32	3 5/8	35/64	57/64	2 1/4	2 3/32	0 3/4	3 3/8	1/2	NCFA210-31	FA210	NC210-30	2.6	
	1 15/16	189	116	40	157	15	75	15	92	14	22.5	57	53.1	19	85.7	M14	NCFA210		NC210-31		
	2																NCFA210-32		NC210-32		
55	2	8 1/2	5 15/16	1 47/64	7 1/4	5/8	3 25/64	5/8	4 1/64	25/32	1 1/64	2 13/32	2 1/4	0 7/8	3 1/2	1/2	NCFA211-32	FA211	NC211-32	3.9	
	2 1/8	216	133	44	184	16	86	16	102	20	25.7	61	57.1	22.2	88.9	M14					
	2 3/16	8 1/2	5 15/16	1 47/64	7 1/4	5/8	3 25/64	5/8	4 1/64	25/32	1 1/64	2 13/32	2 1/4	0 7/8	3 5/8	1/2	NCFA211	FA211	NC211-34	3.9	
	216	133	44	184	16	86	16	102	20	25.7	61	57.1	22.2	92.1	M14	NCFA211-35	NC211		NC211-35		

Hülsenklemmschrauben-Anzugsdrehmoment (empfohlen)

Bohrungsdurchm.	Gewinde	Empfohlen (Nm)	Max. (Nm)
20 - 30 mm	M4 x0,7 or No.8-32UNC	4,2 - 4,6	4,9
35 - 45 mm	M5x0,8 or No.10-24UNC	8,8 - 9,8	10
50 - 55 mm	M6 x1 or 1/4-20UNC	15,2 - 16,8	17
60 mm	M8x1,25 or 5/16-18UNC	38 - 42	44

Hinweis

- Weitere technische Informationen finden Sie in unserem BBU-Katalog Nr. BS006EN-ODS.
- Für die NC-Baureihe können keine Stahl- und Gussdeckkappen verwendet werden.
- Spezialfettfüllung nur auf besondere Anfrage.

Formerly sold as

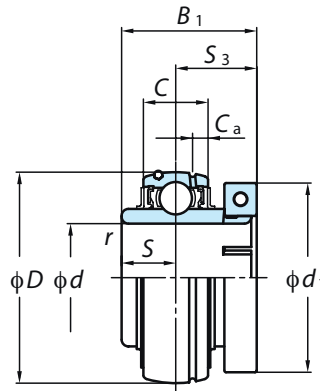
Koyo

Kugellagereinsätze der EasyFit NC-Serie

NC

Zylinderbohrung und Kugellaußendurchmesser (mit konzentrischer Klemmhülse)

d 20 ~ 60 mm



Wellen- durchm. mm Zoll	Abmessungen Zoll mm				Tragzahlen kN		Faktor f ₀	Lager- Nr.	Hülse- Nr.	Abmessungen Zoll mm				Klemm- schraube Zoll mm	Masse kg				
	D	B ₁	C	r	C _r	C _{or}				C _a	S	S ₃	d ₁						
20 3/4	1 27/32	1 9/32	0 5/8	0 3/64	12.8	6.65	13.2	NC204-12 NC204	UCL204B UCL204B	0 5/32	0 1/2	0 25/32	1 3/4	No.8-32UNC M4x0.7	0.30				
	47	32.5	16	1						4	12.7	19.8	44.5						
25 7/8 15/16	2 3/64	1 7/16	0 43/64	0 3/64	14.0	7.85	13.9	NC205-14 NC205-15 NC205	UCL205A UCL205A UCL205AM	0 13/64	0 9/16	0 7/8	1 15/16	No.8-32UNC No.8-32UNC M4x0.7	0.40				
	52	36.5	17	1						5	14.3	22.2	49.2						
	1																		
30 1 1/8 1 3/16 1 1/4	2 7/16	1 9/16	0 3/4	0 3/64	19.5	11.3	13.9	NC206-18 NC206 NC206-19 NC206-20	UCL206A UCL206AM UCL206A UCL206A	0 13/64	0 5/8	0 15/16	2 3/16	No.8-32UNC M4x0.7 No.8-32UNC No.8-32UNC	0.50				
	62	39.7	19	1						5	15.9	23.8	55.6						
	1 1/4																		
35 1 1/4 1 3/8 1 7/16	2 53/64	1 3/4	0 25/32	0 3/64	25.7	15.4	13.9	NC207-20 NC207-22 NC207 NC207-23	UCL207A UCL207B UCL207BM UCL207B	0 7/32	0 11/16	1 1/16	2 7/16	No.10-24UNC No.10-24UNC M5x0.8 No.10-24UNC	0.80 0.80				
	72	44.5	20	1.1						5.5	17.5	27	61.9						
	1 7/16																		
40 1 1/2	3 5/32	2	0 53/64	0 3/64	29.1	17.8	14.0	NC208-24 NC208	UCL208A UCL208AM	0 15/64	0 3/4	1 1/4	2 11/16	No.10-24UNC M5x0.8	1.0				
	80	50.8	21	1.1						6	19	31.8	68.3						
45 1 5/8 1 11/16 1 3/4	3 11/32	2	0 55/64	0 3/64	34.1	21.3	14.0	NC209-26 NC209-27 NC209-28 NC209	UCL209A UCL209B UCL209B UCL209BM	0 15/64	0 3/4	1 1/4	2 13/16	No.10-24UNC No.10-24UNC M5x0.8	1.1 1.1				
	85	50.8	22	1.1						6	19	31.8	71.4						
	1 3/4																		
50 1 15/16 2	3 35/64	2 3/32	0 15/16	0 3/64	35.1	23.3	14.4	NC210-31 NC210 NC210-32	UCL210A UCL210AM UCL210A	0 15/64	0 3/4	1 11/32	3 3/8	1/4-20UNC M6x1 1/4-20UNC	1.4				
	90	53.1	24	1.1						6	19	34.1	85.7						
55 2 2 3/16	3 15/16	2 1/4	0 63/64	0 1/16	43.4	29.4	14.4	NC211-32 NC211 NC211-35	UCL211A UCL211BM UCL211B	0 9/32	0 7/8	1 3/8	3 1/2	1/4-20UNC M6x1 1/4-20UNC	1.5 1.5				
	100	57.1	25	1.5						7	22.2	34.9	88.9						
60 2 1/4 2 7/16	4 21/64	2 5/8	1 1/16	0 1/16	52.4	36.2	14.4	NC212-36 NC212 NC212-39	UCL212A UCL212BM UCL212B	0 19/64	1	1 5/8	4 1/16	5/16-18UNC M8x1.25 5/16-18UNC	2.2 2.2				
	110	66.7	27	1.5						7.5	25.4	41.3	103.2						
	4 21/64	2 5/8	1 1/16	0 1/16						0 19/64	1	1 5/8	4 1/8						
	110	66.7	27	1.5						7.5	25.4	41.3	104.8						

Hülsenklemmschrauben-Anzugsdrehmoment (empfohlen)

Bohrungsdurchm.	Gewinde	Empfohlen (Nm)	Max. (Nm)
20 - 30 mm	M4 x0,7 or No.8-32UNC	4,2 - 4,6	4,9
35 - 45 mm	M5x0,8 or No.10-24UNC	8,8 - 9,8	10
50 - 55 mm	M6 x1 or 1/4-20UNC	15,2 - 16,8	17
60 mm	M8x1,25 or 5/16-18UNC	38 - 42	44

Hinweis

- Weitere technische Informationen finden Sie in unserem BBU-Katalog Nr. BS006EN-ODS.
- Für die NC-Baureihe können keine Stahl- und Gussdeckkappen verwendet werden.
- Spezialfettfüllung nur auf besondere Anfrage.

Formerly sold as

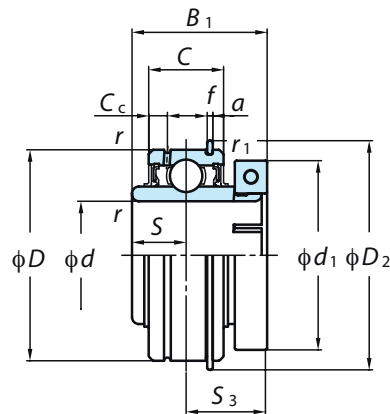


Kugellagereinsätze der EasyFit NC-Serie

NC-ERC

Zylinderbohrung mit zylindrischem Außendurchmesser + Sprengring (mit konzentrischer Klemmhülse)

d 20 ~ 60 mm



Wellen- durchm. mm Zoll d	Abmessungen														Lagereinheit- Nr.	Masse kg					
	Zoll																				
	D	C	r	r ₁ (min)	C _c	a	f	D ₂													
mm	inç	mm	inç	mm	inç	mm	inç	mm	inç	mm	inç	mm	inç	mm	inç						
20	3/4	47	1 27/32	16	0 5/8	1	0 3/64	0.5	0 1/64	4	0 5/32	2.38	0 3/32	1.07	0 3/64	52.5	2 1/16	NC-ERC204-12 NC-ERC204	0.36		
25	7/8	52	2 3/64	19	0 3/4	1	0 3/64	0.5	0 1/64	5	0 13/64	2.38	0 3/32	1.07	0 3/64	57.7	2 17/64	NC-ERC205-14	0.47		
	1 5/16																	NC-ERC205-15			
	1																	NC-ERC205			
30	1 1/8	62	2 7/16	22	0 55/64	1	0 3/64	0.5	0 1/64	5.5	0 7/32	3.18	0 1/8	1.65	0 1/16	67.5	2 21/32	NC-ERC206-18	0.57		
	1 3/16																	NC-ERC206			
	1 1/4																	NC-ERC206-19 NC-ERC206-20			
35	1 1/4	72	2 53/64	24	0 15/16	1.1	0 3/64	0.5	0 1/64	5.5	0 7/32	3.18	0 1/8	1.65	0 1/16	78.4	3 3/32	NC-ERC207-20	0.95		
	1 3/8																	NC-ERC207-22			
	1 7/16																	NC-ERC207 NC-ERC207-23			
40	1 1/2	80	3 5/32	28	1 7/64	1.1	0 3/64	0.5	0 1/64	6	0 15/64	3.18	0 1/8	1.65	0 1/16	86.4	3 13/32	NC-ERC208-24 NC-ERC208	1.2		
45	1 5/8	85	3 11/32	28	1 7/64	1.1	0 3/64	0.5	0 1/64	6	0 15/64	3.18	0 1/8	1.65	0 1/16	91.4	3 19/32	NC-ERC209-26	1.3		
	1 11/16																	NC-ERC209-27			
	1 3/4																	NC-ERC209-28 NC-ERC209			
50	1 15/16	90	3 35/64	28	1 7/64	1.1	0 3/64	0.5	0 1/64	7.5	0 19/64	3.18	0 1/8	2.41	0 3/32	96.3	3 51/64	NC-ERC210-31	1.6		
	2																	NC-ERC210 NC-ERC210-32			
55	2	100	3 15/16	30	1 3/16	1.5	0 1/16	0.5	0 1/64	7.5	0 19/64	3.18	0 1/8	2.41	0 3/32	106.3	4 3/16	NC-ERC211-32	1.8		
	2 3/16																	NC-ERC211 NC-ERC211-35			
60	2 1/4	110	4 21/64	32	1 17/64	1.5	0 1/16	0.5	0 1/64	7.5	0 19/64	3.18	0 1/8	2.41	0 3/32	116.4	4 37/64	NC-ERC212-36	2.5		
	2 7/16																	NC-ERC212 NC-ERC212-39			

Hinweis: Weitere Abmessungen und Tragzahlen siehe NC-Einsatzserie.

Hülsenklemmschrauben-Anzugsdrehmoment (empfohlen)

Bohrungsdurchm.	Gewinde	Empfohlen (Nm)	Max. (Nm)
20 - 30 mm	M4 x0,7 or No.8-32UNC	4,2 - 4,6	4,9
35 - 45 mm	M5x0,8 or No.10-24UNC	8,8 - 9,8	10
50 - 55 mm	M6 x1 or 1/4-20UNC	15,2 - 16,8	17
60 mm	M8x1,25 or 5/16-18UNC	38 - 42	44

Hinweis

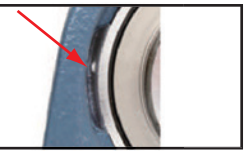
- Weitere technische Informationen finden Sie in unserem BBU-Katalog Nr. BS006EN-ODS.
- Für die NC-Baureihe können keine Stahl- und Gussdeckkappen verwendet werden.
- Spezialfettfüllung nur auf besondere Anfrage.

Formerly sold as

Koyo

S3 P11

Der Drehsperstift gewährleistet zusammen mit dem Standardgehäuse mit „J“-Passung einen sehr sicheren Gehäusesitz bei hohen Drehzahlen.



Hinweis: Gehäuselagereinheiten sind 100 % geräuschgeprüft und eignen sich für den Einsatz in Gebläsen.

Empfohlene Wellentoleranz für den Gebläseeinsatz

Maßtoleranz der Welle bei NC-Lagern für Gebläse.

Maßeinheit: μm

Wellendurchm. (mm)		Maßtoleranz der Welle			
		h5		j5	
Von	Bis (incl.)	Max.	Min.	Max.	Min.
10	18	0	- 8	+5	- 3
18	30	0	- 9	+5	- 4
30	50	0	-11	+6	- 5
50	80	0	-13	+6	- 7
80	120	0	-15	+6	- 9
120	180	0	-18	+7	-11

Drei wichtige frühere Verbesserungen

Die neuen Koyo EasyFit NC-Gehäuselagereinheiten umfassen außerdem drei weitere Verbesserungen, die bereits früher für die gesamte BBU-Baureihe eingeführt wurden.

1. Neue optimiertes Gehäusedesign

Stehlagergehäuse mit flacher Unterseite ohne Aussparung. Das optimierte Gehäusedesign gewährleistet eine sicherere und feste Fixierung des Stehlagers am Rahmen. Es treten keine Vibrationen auf, weil es kein Spiel zwischen Gehäuse und Rahmen gibt. Durch das Beseitigen der herkömmlichen Rippen auf beiden Seiten und dem größeren Schraubbereich verbessert sich die Einsatzmöglichkeit. Das ist ein bahnbrechend neues Gehäuse mit 30 % höherer Festigkeit trotz der Eliminierung der Rippen und 7 % geringerem Gewicht.

Neue Konstruktion



Optimierte Stehlagerkonstruktion

Frühere Konstruktion



2. Neue Dichtung für leistungsstarke Schmierung

Die neuen Dichtungen besitzen eine Lippe zur Innenseite hin, wodurch der Schmierstoff während des Betriebs zu den Kugeln und zur Laufbahn zurückfließen kann. Dadurch ergibt sich eine verbesserte Schmierleistung und eine höhere Lebensdauer der Lager.



Abb. 3: Neuer Dichtungsaufbau für die Schmierung

3. verbessertes Lithium-Lagerfett

Verbessertes Lithium-Lagerfett $\rightarrow \rightarrow \rightarrow$ hohe Belastbarkeit - extremer Druck - wasserfest

Unsere Gehäuselagereinheiten werden mit hochwertigem Lithium-Lagerfett und Dichtungen geliefert. Lithium-Komplexfett NLGI 2 bietet erhebliche Verbesserungen gegenüber herkömmlichem lithiumseifenbasiertem Schmiermittel. Es funktioniert äußerst gut unter einer Vielzahl qualitativ anspruchsvoller Betriebsbedingungen, einschließlich großen Temperaturbereichen, variablen Drehzahlen, unterschiedlichen Wasserverschmutzungsgraden, Vibrationen, extremem Druck sowie hohen Stoßbelastungen. Dieses Lithiumfett ist auch mit vorhandenem Fett verträglich.

Hinweis: Weitere Einzelheiten zu Koyo Gehäuselagereinheiten der JHS-Generation finden Sie im Infoblatt: Neue Stehlager vom Typ JHS-3i

Formerly sold as

Koyo

European Bearings Network

JTEKT Europe Bearings BV
European Headquarters and Central Warehouse
Markerkant 13-01
1314 AL Almere, The Netherlands
☎ +31 (0)36 538 3333
✉ info-eu@jtekt.eu

JTEKT Europe Bearings B.V. – Italian Branch Office
Territory: Italy
Via G. Stephenson 43a
20157 Milano, Italy
☎ +39 (0)22 951 0844
✉ info-eu@jtekt.eu

JTEKT Sales UK Ltd.
Territory: United Kingdom & Ireland
Whitehall Avenue, Kingston, Milton Keynes
Buckinghamshire MK10 OAX, U.K.
☎ +44 (0)19 082 89300
✉ info-eu@jtekt.eu

JTEKT Europe Bearings B.V. – Scandinavian Branch Office
Territory: Sweden, Norway & Finland
Kanalvägen 5a
19461 Upplands-Väsby, Sweden
☎ +46 (0)85 942 1210
✉ info-eu@jtekt.eu

JTEKT Europe Bearings B.V.
Romanian Representative Office
Territory: Romania, Greece & Israel
Str. Vasile Vasilevici Stroescu nr 8, apt. 2, sector 2
021274 Bucuresti, Romania
☎ +40 (0) 217941819 / +40 (0) 217944034
☎ +40 (0) 744.423.561
✉ carmen.berbecaru@jtekt.eu (Romanian territory)
✉ mariabianca.predut@jtekt.eu (Israeli & Greek territory)

JTEKT Sales Deutschland GmbH
Territory: Germany, Austria, Switzerland, Denmark, Turkey, Poland, Ukraine,
Bulgaria, Czech Republic, Hungary, Serbia & Montenegro, Croatia, Slovakia,
Slovenia, Bosnia & Herzegovina, Latvia, Estonia, Lithuania and Macedonia
Bargkoppelweg 4
22145 Hamburg, Germany
☎ +49 (0)40 679 0900
✉ info-eu@jtekt.eu

JTEKT Sales France S.A.
Territory: France, Algeria, Morocco & Tunisia
Working address: 55 Avenue de Colmar
92500 Rueil-Malmaison, France
☎ +33 (0)14 139 8000
✉ info-eu@jtekt.eu

JTEKT Europe Bearings B.V. – Iberian Branch Office
Territory: Spain & Portugal
Avenida de la industria 52
28823 Coslada (Madrid), Spain
☎ +34 (0)91 329 0818
✉ info-eu@jtekt.eu

JTEKT Poland Branch Office
3. Maja 14
41-200 Sosnowiec, Poland
☎ +48 (0)32 746 7777
✉ info-eu@jtekt.eu

